

ANALISI RISULTATI PROVE INVALSI 2016

Rilevazioni Nazionali 2016
Prova Nazionale 2016

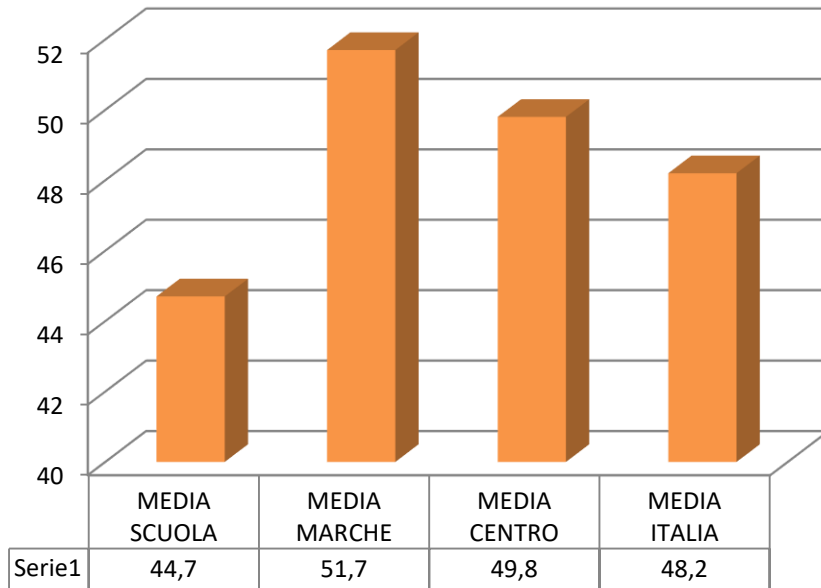
Istituto Comprensivo Raffaello Sanzio
Falconara Marittima

Ins. Funzione Strumentale Elena Bruno

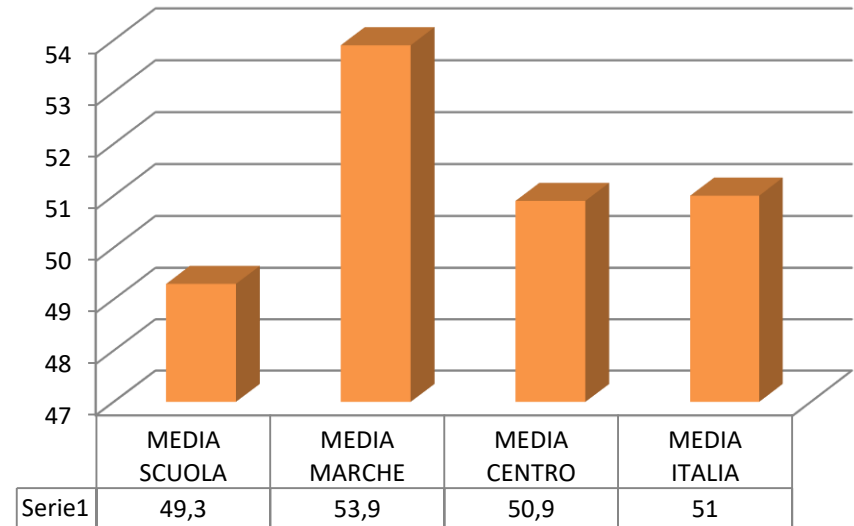
SCUOLA PRIMARIA

classi seconde

ITALIANO DATI MEDI



MATEMATICA DATI MEDI



Il nostro Istituto si posiziona diversi punti **sotto** la media

- 7 punti sotto media Marche
- 5,1 punti sotto media Centro
- 3,5 punti sotto media Nazionale

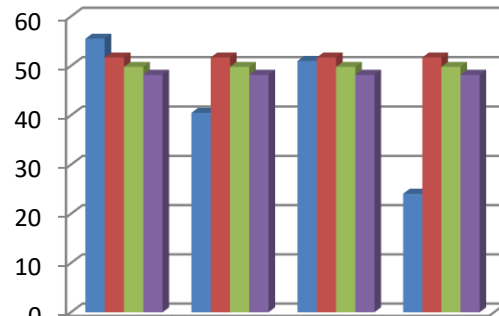
Il nostro Istituto riporta punteggi **inferiori** alle medie

- 4,6 punti sotto media Marche
- 1,6 punti sotto media Centro
- 1,7 punti sotto media Nazionale

SCUOLA PRIMARIA

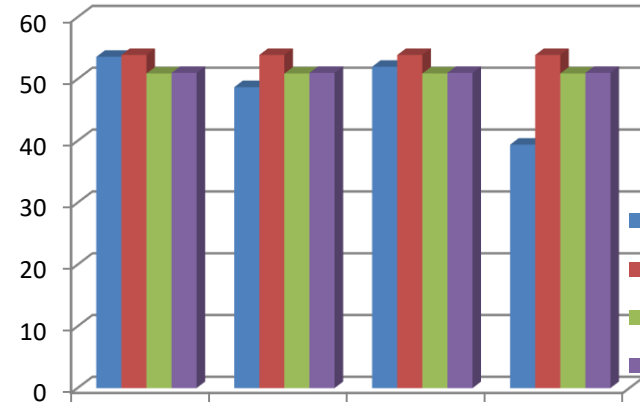
classi seconde

ITALIANO DETTAGLIO CLASSI



	CLASSE 1	CLASSE 2	CLASSE 3	CLASSE 4
MEDIA CLASSE	55,5	40,5	51	24,1
MEDIA MARCHE	51,7	51,7	51,7	51,7
MEDIA CENTRO	49,8	49,8	49,8	49,8
MEDIA ITALIA	48,2	48,2	48,2	48,2

MATEMATICA DETTAGLIO CLASSI



	CLASSE1	CLASSE2	CLASSE3	CLASSE4
MEDIA CLASSE	53,6	48,7	52	39,4
MEDIA MARCHE	53,9	53,9	53,9	53,9
MEDIA CENTRO	50,9	50,9	50,9	50,9
MEDIA ITALIA	51	51	51	51

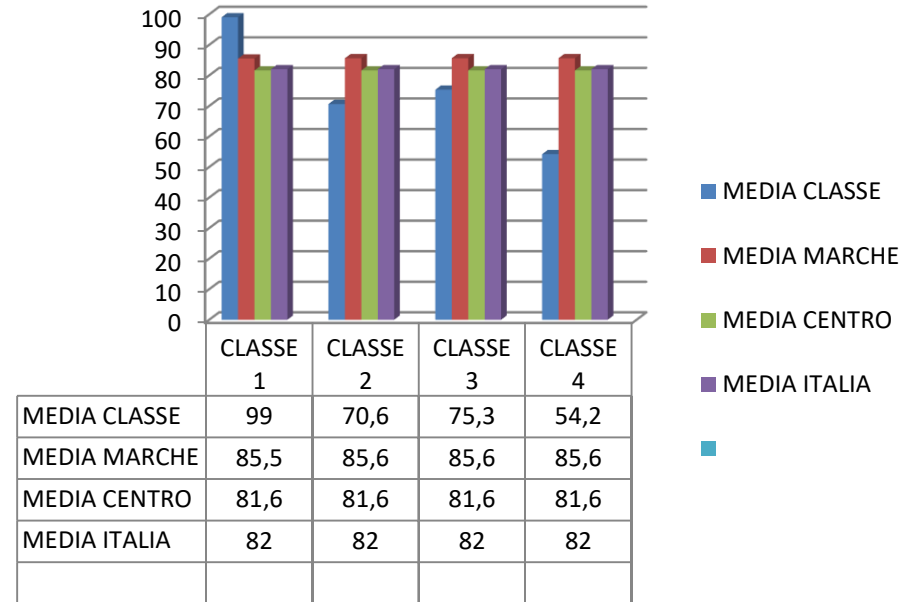
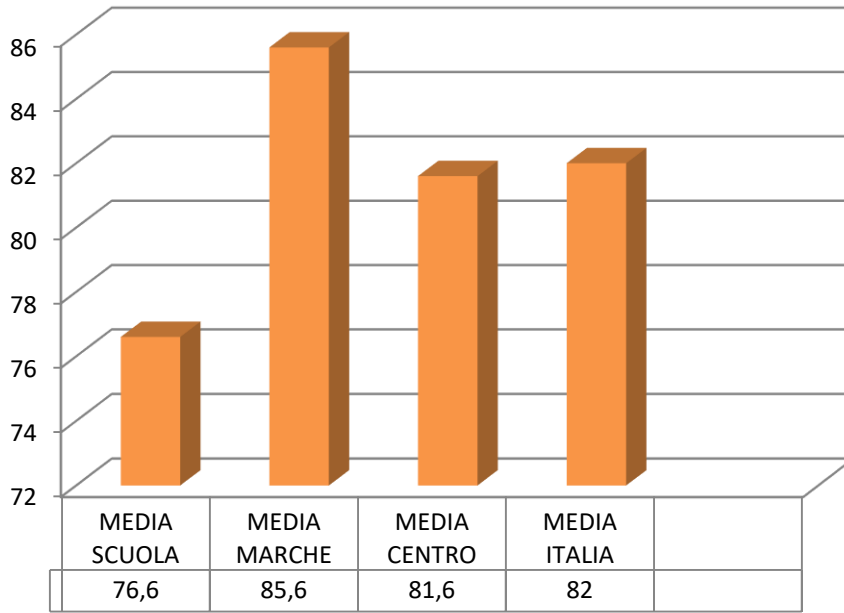


La differenza media tra la prova di Italiano e quella di Matematica è di 4,6 punti (ITALIANO 44,7 - MATEMATICA 49,3) Ha ottenuto un punteggio medio migliore la prova di MATEMATICA
 Emergono differenze fra le classi (una ha ottenuto punteggi molto bassi sia di italiano che di matematica, un'altra più basso in italiano).

SCUOLA PRIMARIA

classi seconde

prova preliminare di lettura



Anche nella prova preliminare di lettura abbiamo ottenuto punteggi inferiori alla media Marche – 9 punti, alla media Centro – 5, alla media nazionale 5,4.
Una classe ha ottenuto un punteggio di 99, le altre tutti punteggi inferiori alle medie.

SCUOLA PRIMARIA- classi seconde DISTRIBUZIONE DEGLI STUDENTI PER LIVELLI DI APPRENDIMENTO – prova di italiano

Istituto/Dettaglio territoriale	Percentuale studenti livello 1	Percentuale studenti livello 2	Percentuale studenti livello 3	Percentuale studenti livello 4	Percentuale studenti livello 5
ANIC82400N	38,2%	11,8%	14,7%	11,8%	23,5%
Marche	29,9%	12,1%	12,7%	6,0%	39,3%
Centro	32,0%	13,4%	12,0%	6,5%	36,1%
Italia	35,2%	13,3%	11,9%	6,1%	33,5%

Sulla base della media dei risultati nazionali, l'INVALSI ha definito cinque livelli di apprendimento: il livello 1 rappresenta il livello più basso, mentre il livello 5 il più alto.

SCUOLA PRIMARIA- classi seconde

DISTRIBUZIONE DEGLI STUDENTI PER LIVELLI DI APPRENDIMENTO – prova di matematica

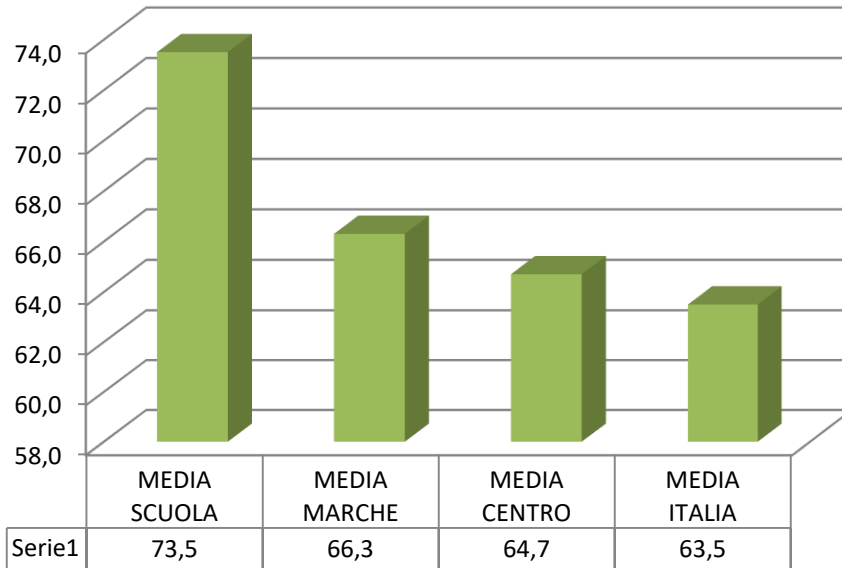
Istituto/Dettaglio territoriale	Percentuale studenti livello 1	Percentuale studenti livello 2	Percentuale studenti livello 3	Percentuale studenti livello 4	Percentuale studenti livello 5
ANIC82400N	35,2%	18,3%	11,3%	4,2%	31,0%
Marche	23,4%	20,3%	14,7%	6,4%	35,3%
Centro	28,9%	20,5%	13,9%	6,8%	30,0%
Italia	30,1%	20,0%	12,8%	6,1%	31,1%

Sulla base della media dei risultati nazionali, l'INVALSI ha definito cinque livelli di apprendimento: il livello 1 rappresenta il livello più basso, mentre il livello 5 il più alto.

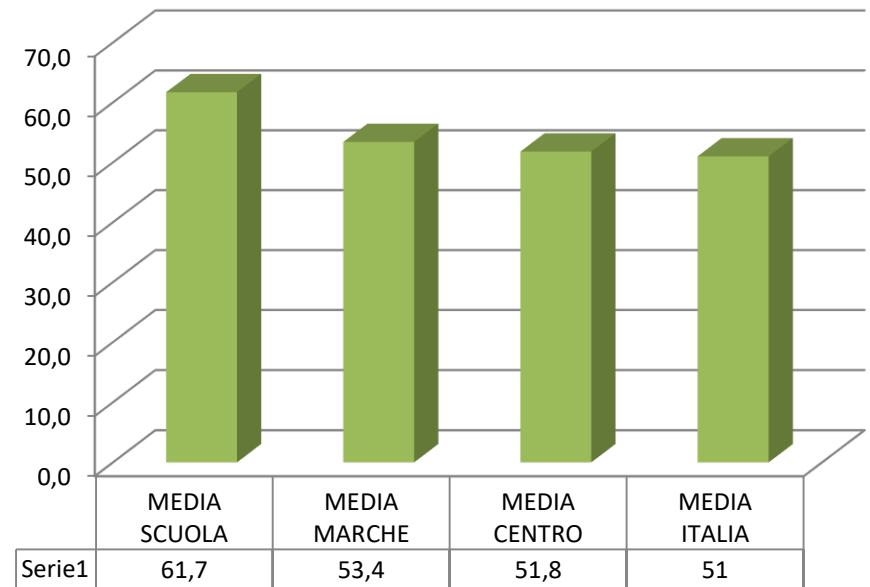
SCUOLA PRIMARIA

classi quinte

ITALIANO DATI MEDI



MATEMATICA DATI MEDI



Ci posizioniamo diversi punti **sopra** la media

+ 7,2 punti sopra media Marche

+ 8,8 punti sopra la media Centro

+ 10 punti sopra media Nazionale

Ci posizioniamo **sopra** la media

+ 8,3 punti sopra media Marche

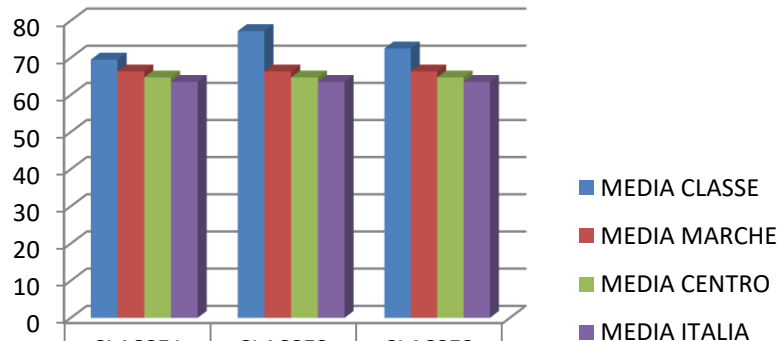
+ 9,9 punti sopra media Centro

+ 10,7 punti sopra media Nazionale

SCUOLA PRIMARIA

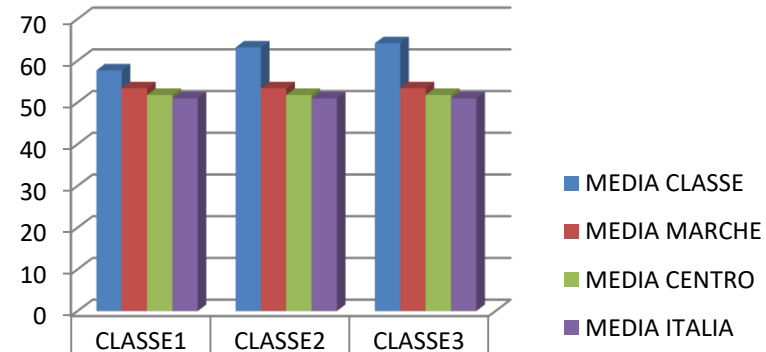
classi quinte

ITALIANO DETTAGLIO CLASSI



	CLASSE1	CLASSE2	CLASSE3
MEDIA CLASSE	69,5	77,2	72,5
MEDIA MARCHE	66,3	66,3	66,3
MEDIA CENTRO	64,7	64,7	64,7
MEDIA ITALIA	63,5	63,5	63,5

MATEMATICA DETTAGLIO CLASSI



	CLASSE1	CLASSE2	CLASSE3
MEDIA CLASSE	57,7	63,2	64,2
MEDIA MARCHE	53,4	53,4	53,4
MEDIA CENTRO	51,8	51,8	51,8
MEDIA ITALIA	51	51	51

La differenza media tra la prova di Italiano e quella di Matematica è di 11,8 punti (ITALIANO 73,5 - MATEMATICA 61,7).

Tutte le classi riportano punteggi superiori alle medie.

SCUOLA PRIMARIA- classi quinte DISTRIBUZIONE DEGLI STUDENTI PER LIVELLI DI APPRENDIMENTO – prova di italiano

Istituto/Dettaglio territoriale	Percentuale studenti livello 1	Percentuale studenti livello 2	Percentuale studenti livello 3	Percentuale studenti livello 4	Percentuale studenti livello 5
ANIC82400N	4,6%	9,1%	20,5%	27,3%	38,6%
Marche	16,3%	13,9%	23,1%	22,0%	24,6%
Centro	18,2%	16,5%	22,7%	20,2%	22,4%
Italia	20,8%	16,4%	22,1%	20,1%	20,6%

Sulla base della media dei risultati nazionali, l'INVALSI ha definito cinque livelli di apprendimento: il livello 1 rappresenta il livello più basso, mentre il livello 5 il più alto.

SCUOLA PRIMARIA- classi quinte

DISTRIBUZIONE DEGLI STUDENTI PER LIVELLI DI APPRENDIMENTO – prova di matematica

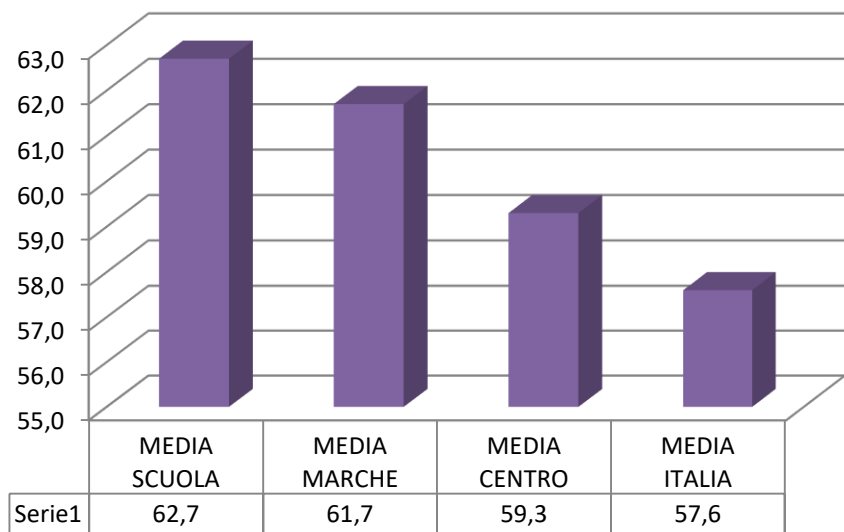
Istituto/Dettaglio territoriale	Percentuale studenti livello 1	Percentuale studenti livello 2	Percentuale studenti livello 3	Percentuale studenti livello 4	Percentuale studenti livello 5
ANIC82400N	6,8%	11,4%	13,6%	25,0%	43,2%
Marche	21,6%	20,5%	14,8%	13,7%	29,3%
Centro	26,5%	18,0%	13,9%	13,1%	28,5%
Italia	27,4%	17,8%	14,1%	13,5%	27,3%

Sulla base della media dei risultati nazionali, l'INVALSI ha definito cinque livelli di apprendimento: il livello 1 rappresenta il livello più basso, mentre il livello 5 il più alto.

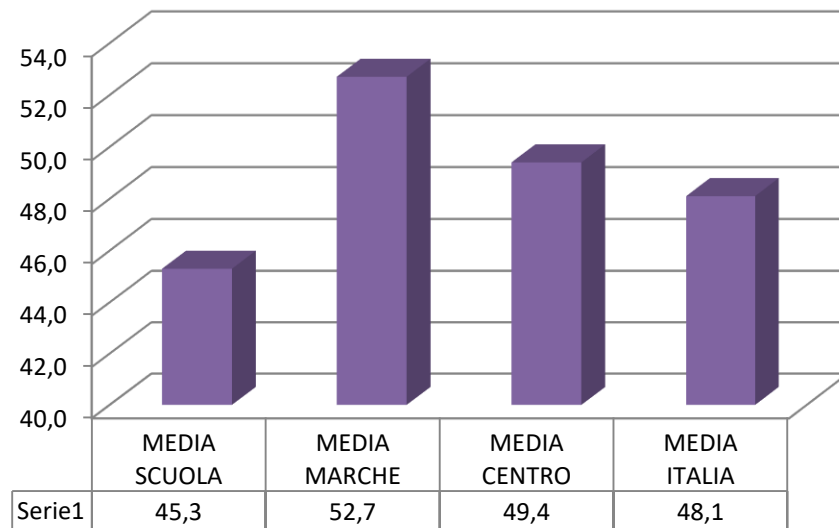
SCUOLA SECONDARIA DI PRIMO GRADO

classi terze

ITALIANO DATI MEDI



MATEMATICA DATI MEDI



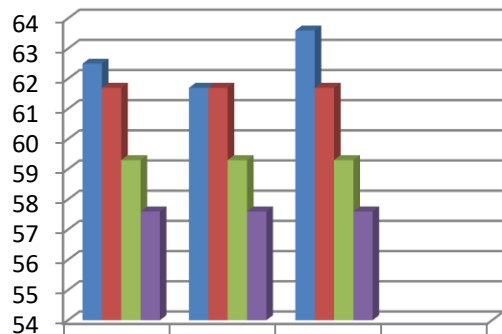
Ci posizioniamo di un punto **sopra** nella media regionale,
+ 3,4 punti sopra la media Centro
+ 5,1 punti sopra la media nazionale

Ci posizioniamo di diversi punti **sotto** le medie
- 7,4 punti sotto la media Marche
- 4,1 punti sopra la media Centro
- 2,8 punti sopra la media nazionale

SCUOLA SECONDARIA DI PRIMO GRADO

classi terze

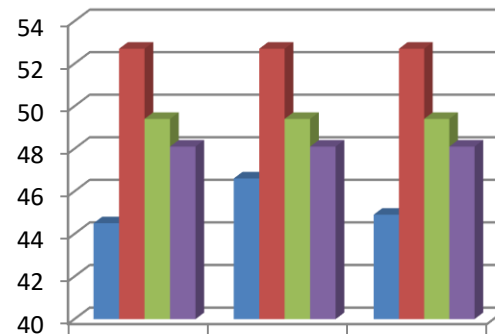
ITALIANO DETTAGLIO CLASSI



■ MEDIA CLASSE
■ MEDIA MARCHE
■ MEDIA CENTRO
■ MEDIA ITALIA

	CLASSE1	CLASSE2	CLASSE3
MEDIA CLASSE	62,5	61,7	63,6
MEDIA MARCHE	61,7	61,7	61,7
MEDIA CENTRO	59,3	59,3	59,3
MEDIA ITALIA	57,6	57,6	57,6

MATEMATICA DETTAGLIO CLASSI



■ MEDIA CLASSE
■ MEDIA MARCHE
■ MEDIA CENTRO
■ MEDIA ITALIA

	CLASSE1	CLASSE2	CLASSE3
MEDIA CLASSE	44,5	46,6	44,9
MEDIA MARCHE	52,7	52,7	52,7
MEDIA CENTRO	49,4	49,4	49,4
MEDIA ITALIA	48,1	48,1	48,1

La differenza media tra la prova di Italiano e quella di Matematica è di punti 17,4
 (ITALIANO 62,7 - MATEMATICA 45,3)

SCUOLA SECONDARIA- classi terze
DISTRIBUZIONE DEGLI STUDENTI PER LIVELLI DI
APPRENDIMENTO – prova di italiano

Istituto/Dettaglio territoriale	Percentuale studenti livello 1	Percentuale studenti livello 2	Percentuale studenti livello 3	Percentuale studenti livello 4	Percentuale studenti livello 5
ANIC82400N	12,7%	22,5%	15,5%	19,7%	29,6%
Marche	16,1%	15,9%	16,7%	19,7%	31,7%
Centro	19,0%	18,8%	17,3%	18,4%	26,4%
Italia	22,2%	19,4%	17,0%	16,9%	24,5%

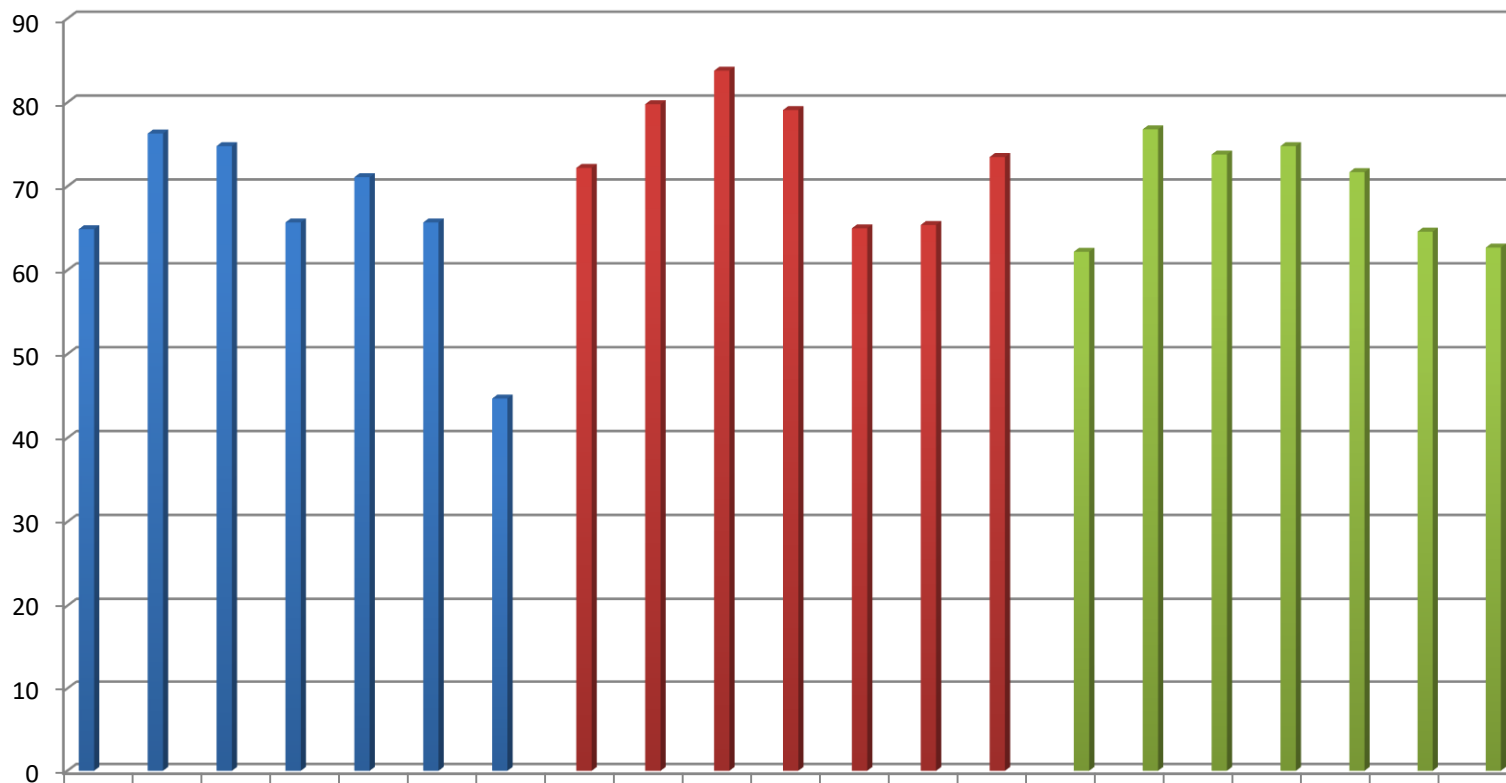
Sulla base della media dei risultati nazionali, l'INVALSI ha definito cinque livelli di apprendimento: il livello 1 rappresenta il livello più basso, mentre il livello 5 il più alto.

SCUOLA SECONDARIA- classi terze
DISTRIBUZIONE DEGLI STUDENTI PER LIVELLI DI
APPRENDIMENTO – prova di matematica

Istituto/Detto glio territoriale	Percentuale studenti livello 1	Percentuale studenti livello 2	Percentuale studenti livello 3	Percentuale studenti livello 4	Percentuale studenti livello 5
ANIC82400N	39,4%	14,1%	11,3%	5,6%	29,6%
Marche	23,1%	15,6%	11,5%	12,5%	37,4%
Centro	28,6%	16,2%	11,8%	11,8%	31,6%
Italia	30,1%	16,9%	12,6%	11,7%	28,7%

Sulla base della media dei risultati nazionali, l'INVALSI ha definito cinque livelli di apprendimento: il livello 1 rappresenta il livello più basso, mentre il livello 5 il più alto.

CONFRONTO PROVE NEGLI ANNI ITALIANO



■ seconde
■ quinte
■ terze secondarie

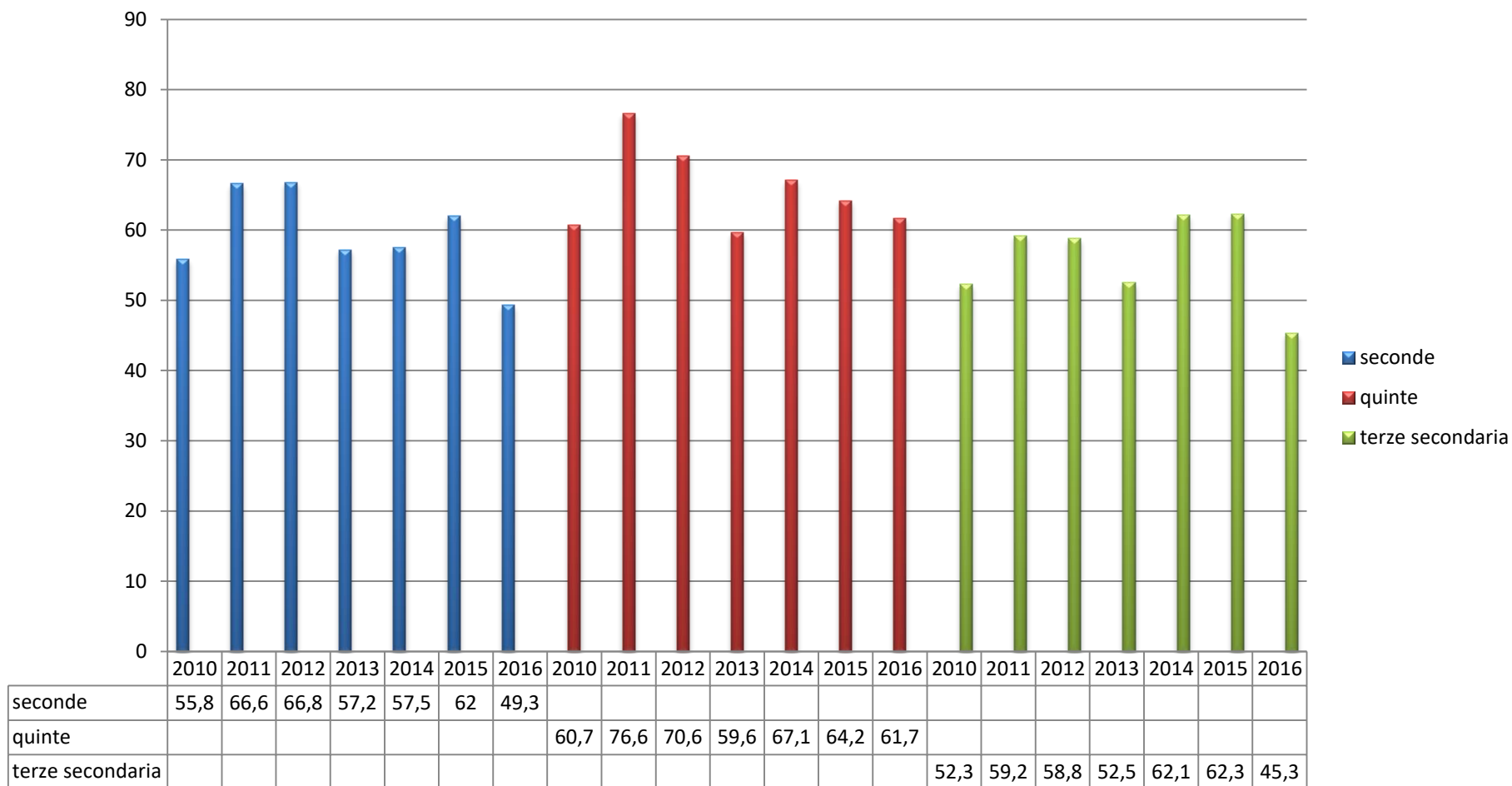
	2010	2011	2012	2013	2014	2015	2016	2010	2011	2012	2013	2014	2015	2016	2010	2011	2012	2013	2014	2015	2016	
seconde	64,9	76,3	74,8	65,7	71,1	65,7	44,7															
quinte								72,2	79,8	83,8	79,1	65	65,4	73,5								
terze secondaria															62,2	76,8	73,8	74,8	71,7	64,6	62,7	

Le seconde rispetto allo scorso anno scendono di - 21 punti

Le quinte + 8,1

Le terze secondaria - 1,9

CONFRONTO PROVE NEGLI ANNI MATEMATICA

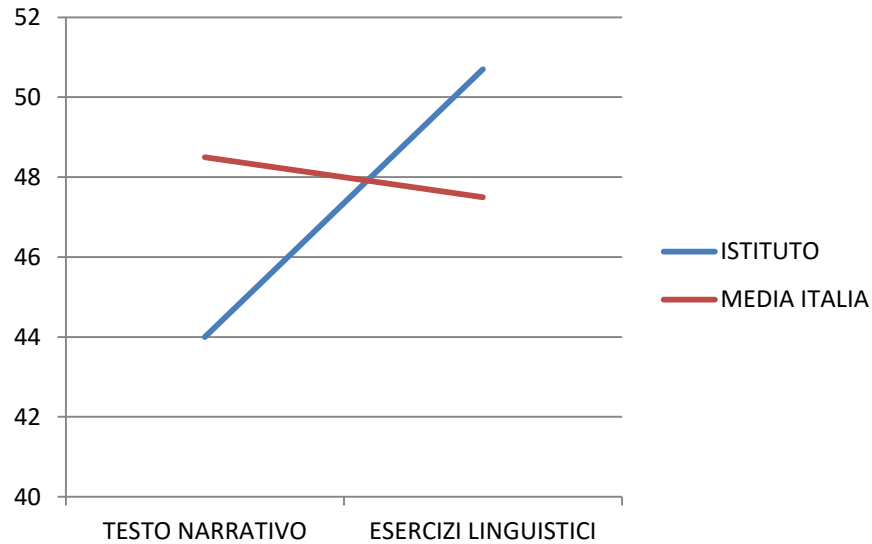


I punteggi delle classi seconde rispetto allo scorso anno sono scesi di – 12,7

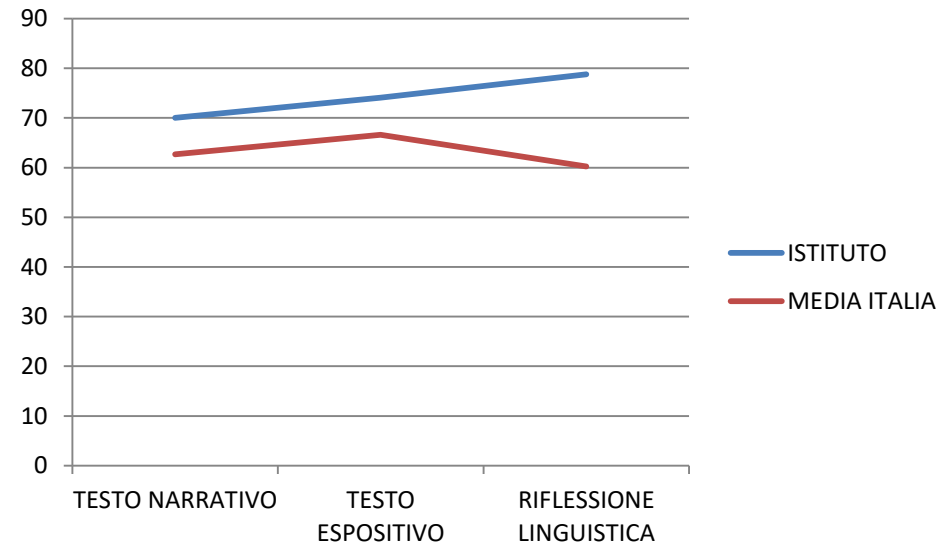
Le quinte -2,5 le terze secondaria - 17

PARTI DELLA PROVA - PRIMARIA - Italiano

classi seconde



classi quinte

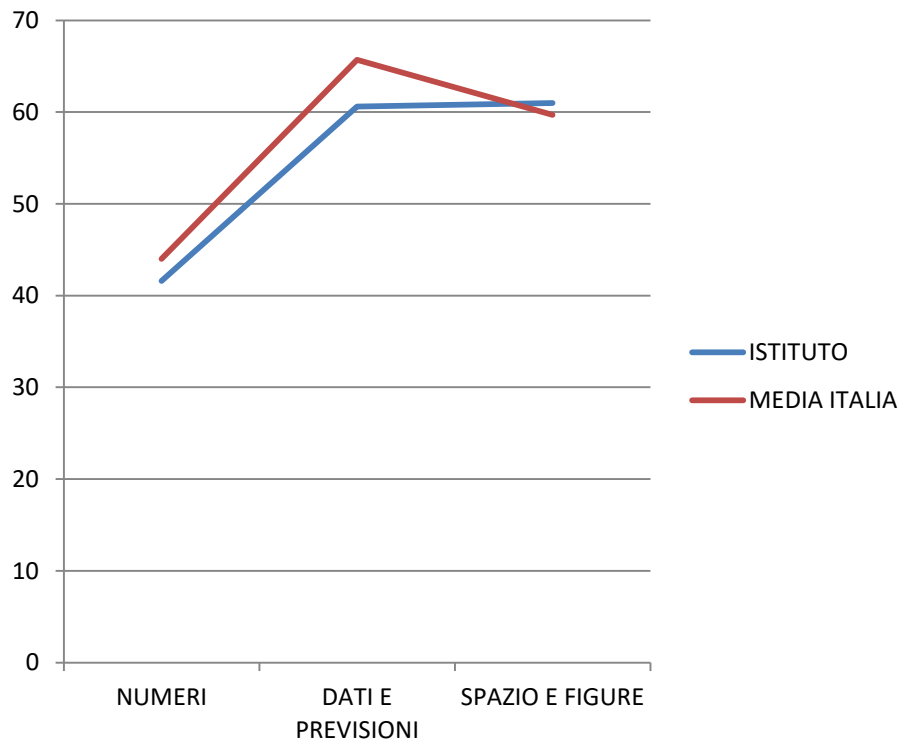


Nelle classi seconde , il testo narrativo ha un punteggio inferiore (valore 44) alla media nazionale, meglio la parte degli esercizi linguistici.

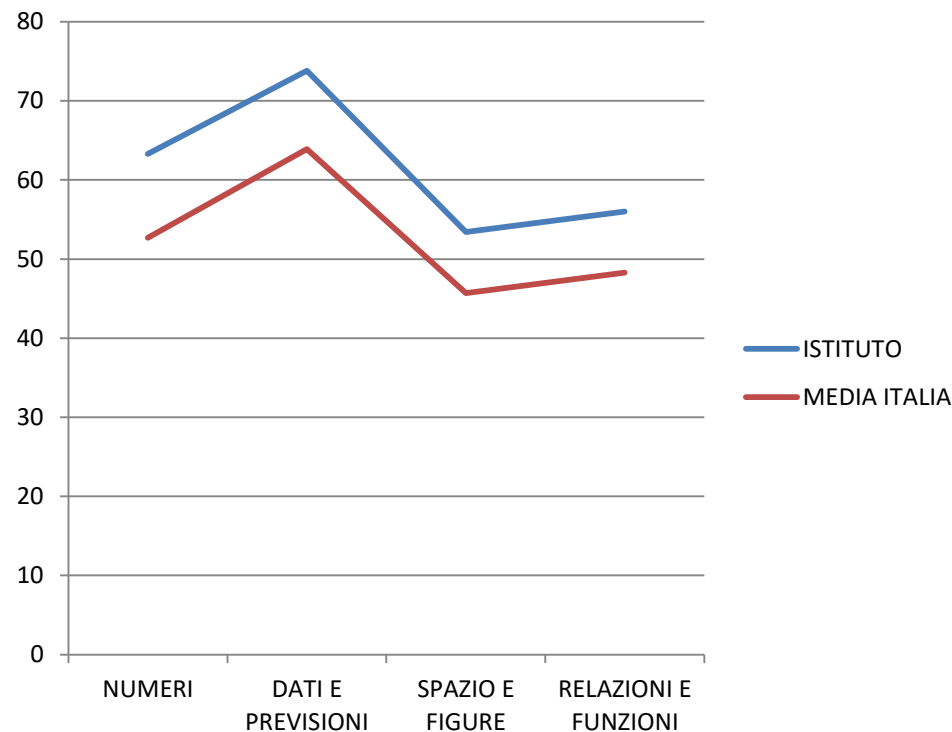
Le classi quinte in tutte le parti della prova hanno punteggi sopra la media nazionale.

Ambiti PRIMARIA - Matematica

classi seconde



classi quinte

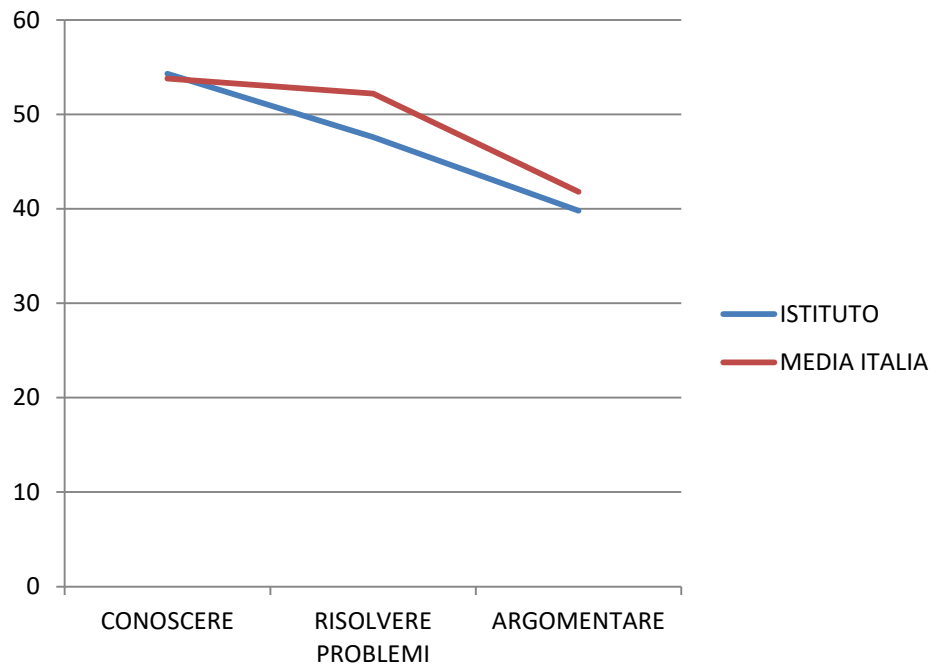


In accordo con la media nazionale.

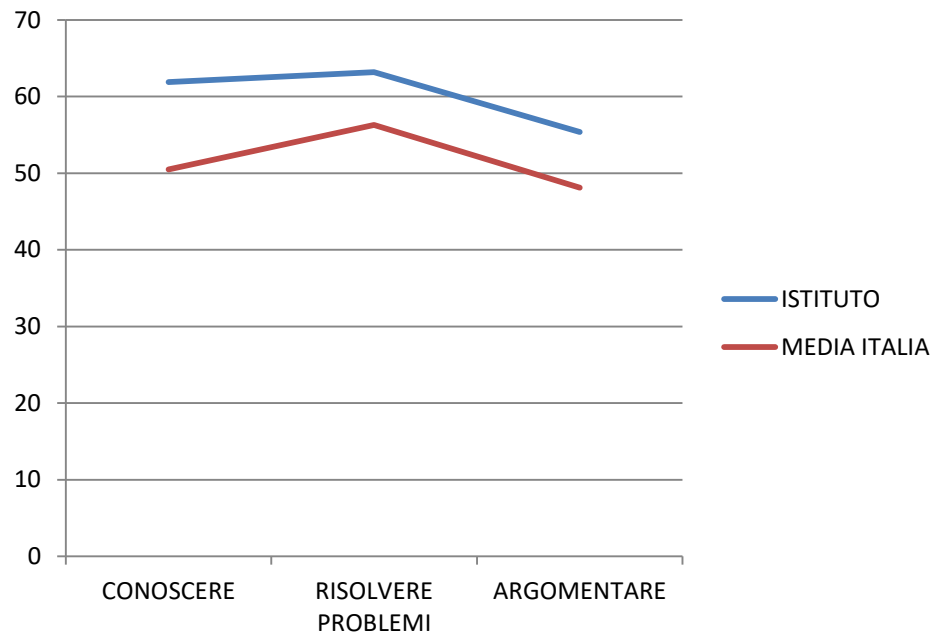
Critica in seconda la dimensione dell'argomentare e in quinta l'ambito delle RELAZIONI E FUNZIONI

Dimensioni PRIMARIA - Matematica

classi seconde



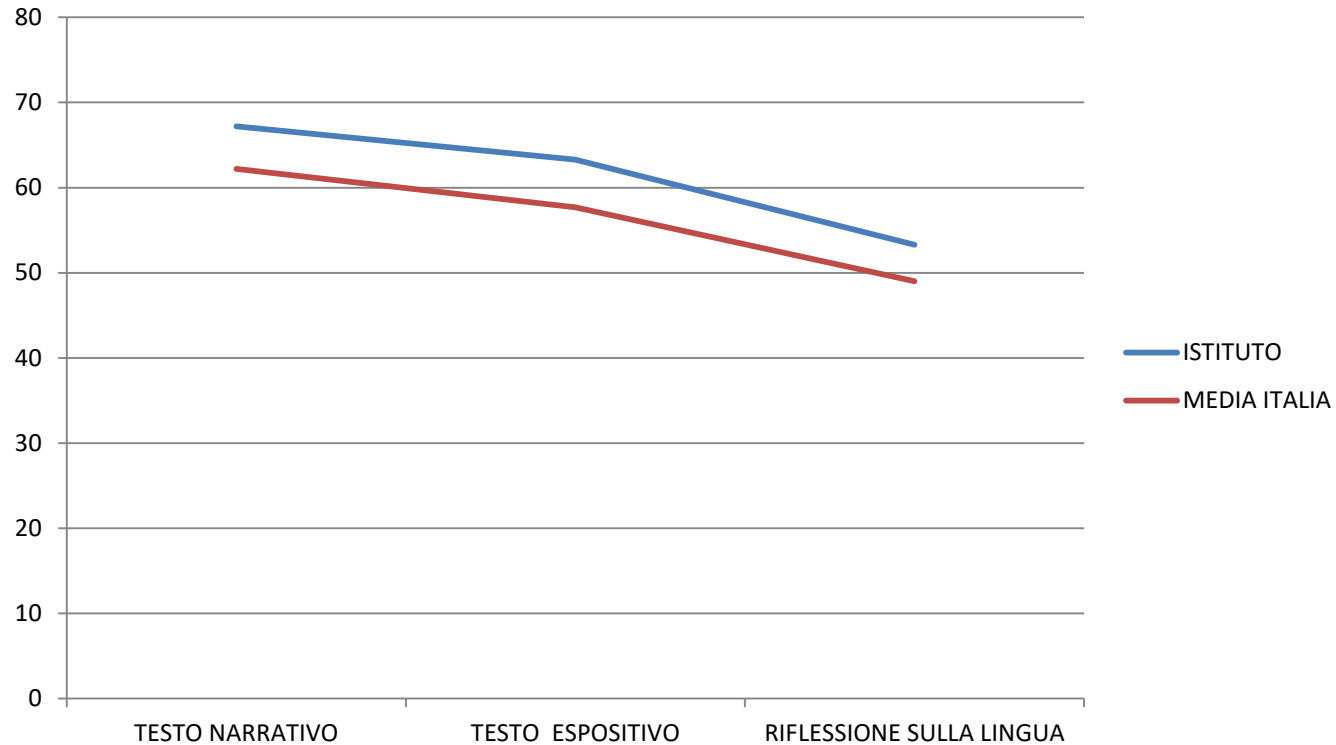
classi quinte



In seconda le dimensioni Risolvere i problemi e Argomentare sono sotto la media nazionale, in linea la dimensione Conoscere.
In quinta tutto al di sopra della media .

PARTI DELLA PROVA SECONDARIA - Italiano

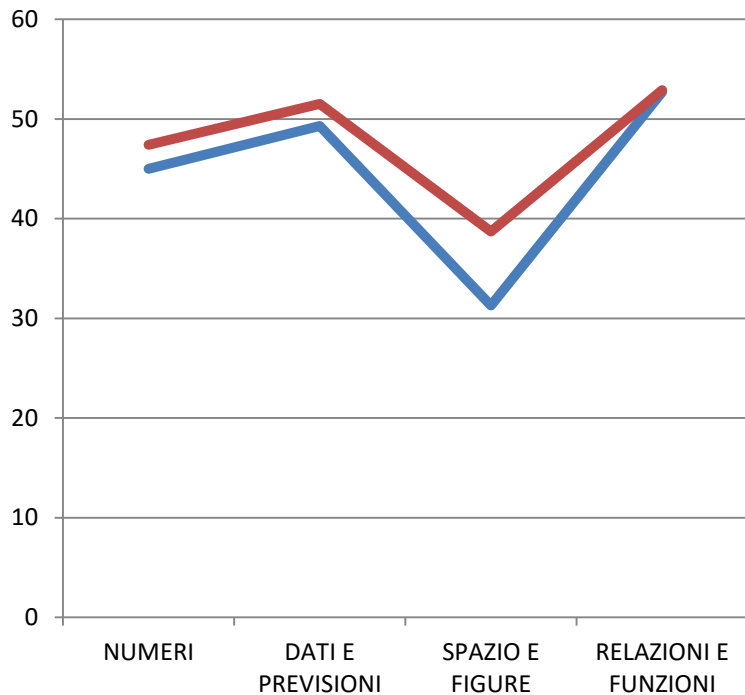
classi terze



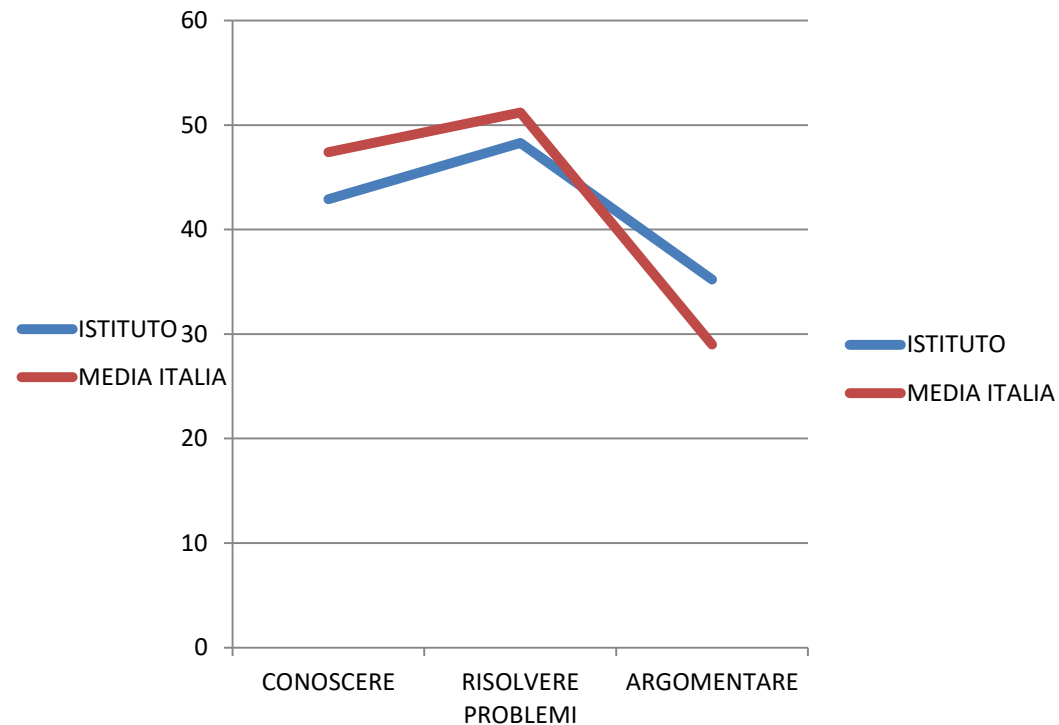
Sopra la media nazionale in tutte le parti della prova.

Parti della prova SECONDARIA - Matematica

classi terze



AMBITI



DIMENSIONI

I dati più critici sono SPAZIO E FIGURE (valore 31,3) e Conoscere per le Dimensioni

Punteggio conseguito nelle prove di V primaria del 2016 dalle classi II così come erano formate nel 2013

Istituzione scolastica nel suo complesso

Classi / Istituto (2013)	Plesso (2013)	Sezione (2013)	Punteggio percentuale di Italiano corretto dal cheating nella prova del 2016	Abilità degli studenti in Italiano corrette dal cheating nella prova del 2016	Percentuale di copertura di Italiano	Punteggio percentuale di Matematica corretto dal cheating nella prova del 2016	Abilità degli studenti in Matematica corrette dal cheating nella prova del 2016	Percentuale di copertura di Matematica
411010260201	ANEE82402R	A	66.7	204.6	83.3	56.6	207.7	83.3
411010260202	ANEE82403T	A	76.1	225.9	80.0	63.7	219.9	80.0
411010260203	ANEE82403T	B	72.5	217.9	70.6	64.2	223.0	70.6
ANIC82400N			72.2	217.0	78.3	61.6	216.8	78.3

Punteggio conseguito nelle prove di III secondaria di primo grado del 2016 dalle classi V primaria così come erano formate nel 2013

Istituzione scolastica nel suo complesso								
Classi / Istituto (2013)	Plesso (2013)	Sezione (2013)	Punteggio percentuale di Italiano corretto dal cheating nella prova del 2016	Abilità degli studenti in Italiano corrette dal cheating nella prova del 2016	Percentuale di copertura di Italiano	Punteggio percentuale di Matematica corretto dal cheating nella prova del 2016	Abilità degli studenti in Matematica corrette dal cheating nella prova del 2016	Percentuale di copertura di Matematica
411010260501	ANEE82402R	A	67.1	210.4	88.0	43.9	185.0	88.0
411010260502	ANEE82403T	A	60.7	194.2	83.3	43.4	184.5	83.3
411010260503	ANEE82403T	B	61.4	194.5	90.0	49.2	193.9	90.0
411010260504	ANEE82403T	C	66.5	205.4	77.8	53.5	201.3	77.8
ANIC82400N			64.1	201.7	85.2	47.1	190.5	85.2