

ANALISI RISULTATI PROVE INVALSI 2015

**Rilevazioni Nazionali 2015
Prova Nazionale 2015**

Istituto Comprensivo Raffaello Sanzio

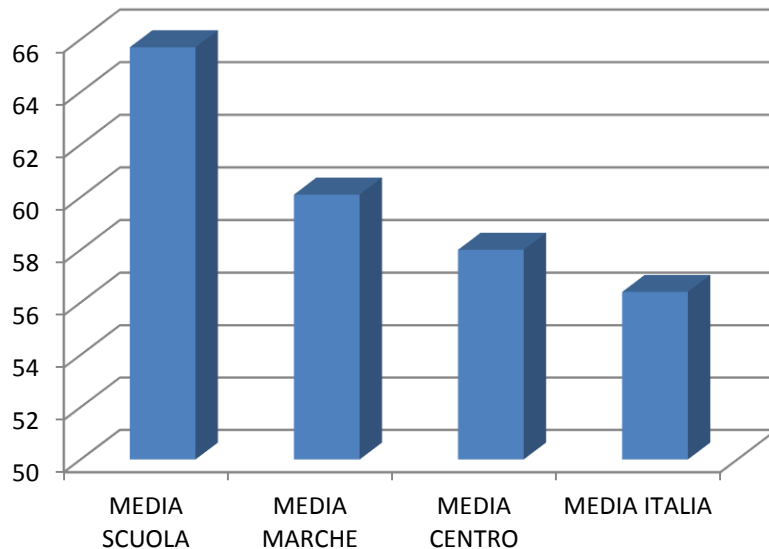
Falconara Marittima

Ins. Referente Elena Bruno

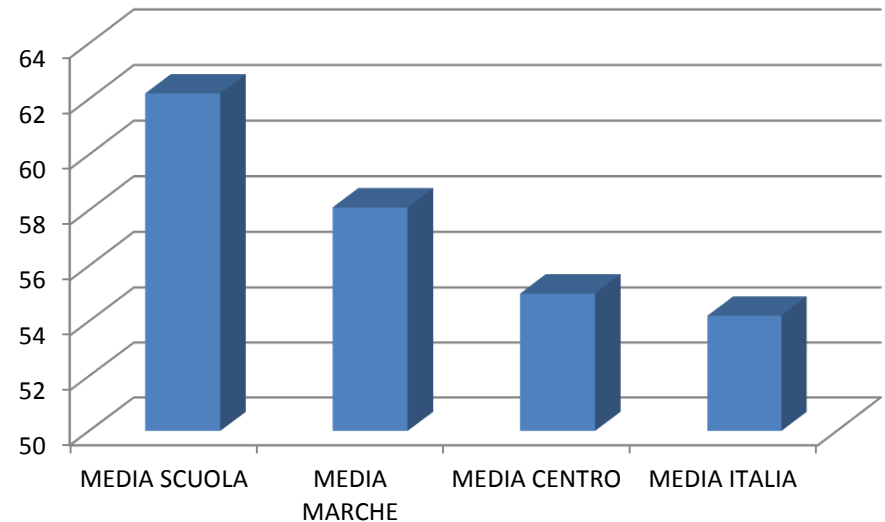
SCUOLA PRIMARIA

classi seconde

ITALIANO DATI MEDI



MATEMATICA DATI MEDI



Il nostro Istituto si posiziona diversi punti sopra la media

- + 5,6 punti sopra media Marche
- + 7,7 punti sopra la media Centro
- + 9,3 punti sopra media Nazionale

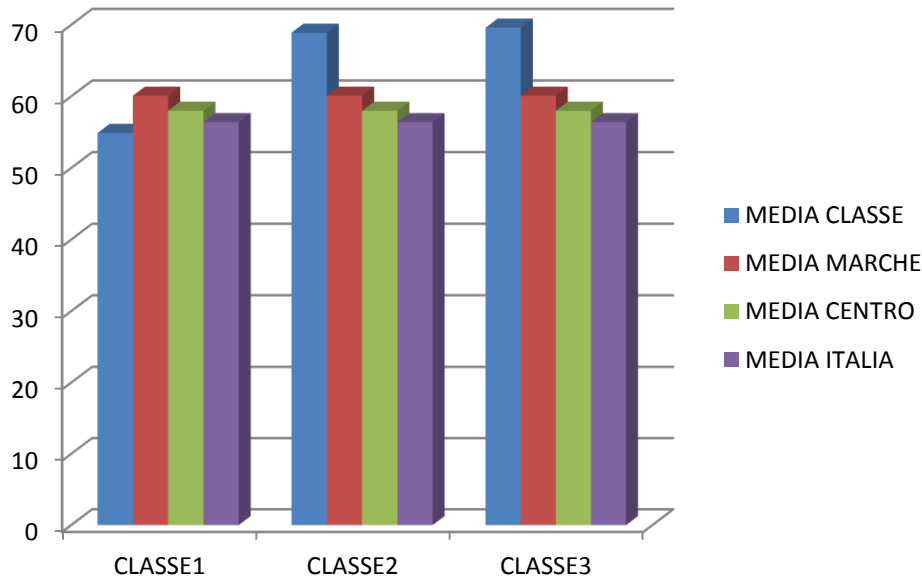
Il nostro Istituto riporta punteggi superiori alle medie

- + 3,9 punti sopra media Marche
- + 7 punti sopra la media Centro
- + 7,8 punti sopra media Nazionale

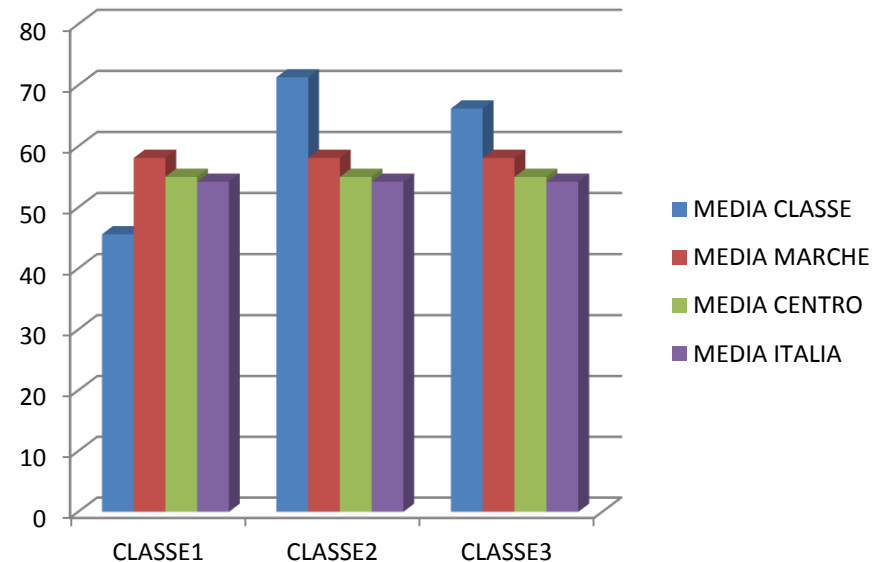
SCUOLA PRIMARIA

classi seconde

ITALIANO DETTAGLIO CLASSI



MATEMATICA DETTAGLIO CLASSI



La differenza media tra la prova di Italiano e quella di Matematica è di 3,7 punti (ITALIANO 65,7 - MATEMATICA 62)

Nelle Marche è di 2 punti, nel Centro di 3 punti e in Italia di 2,2 punti

Il gap tra la performance in italiano e quella in matematica è diminuito rispetto allo scorso anno (3,3 vs 13,6). Emergono differenze fra le classi (una ha ottenuto punteggi inferiori alla media sia di italiano che di matematica).

SCUOLA PRIMARIA- classi seconde

DISTRIBUZIONE DEGLI STUDENTI PER LIVELLI DI APPRENDIMENTO – prova di italiano

	PERCENTUALE STUDENTI LIVELLO 1	PERCENTUALE STUDENTI LIVELLO 2	PERCENTUALE STUDENTI LIVELLO 3	PERCENTUALE STUDENTI LIVELLO 4	PERCENTUALE STUDENTI LIVELLO 5
ISTITUTO	10%	15%	21%	17%	37%
MARCHE	21%	16%	14%	15%	34%
CENTRO	25%	18%	13%	14%	31%
ITALIA	27%	18%	13%	14%	28%

Sulla base della media dei risultati nazionali, l'INVALSI ha definito cinque livelli di apprendimento: il livello 1 rappresenta il livello più basso, mentre il livello 5 il più alto.

SCUOLA PRIMARIA- classi seconde

DISTRIBUZIONE DEGLI STUDENTI PER LIVELLI DI APPRENDIMENTO – prova di matematica

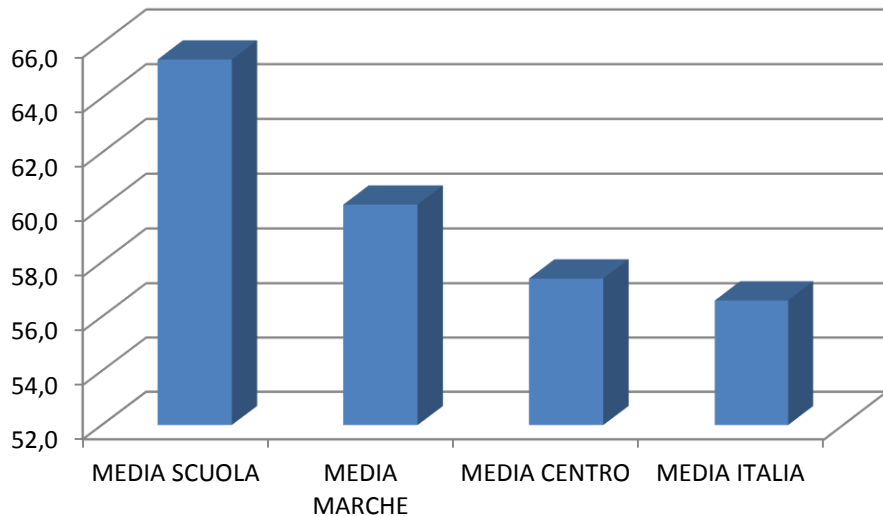
	PERCENTUALE STUDENTI LIVELLO 1	PERCENTUALE STUDENTI LIVELLO 2	PERCENTUALE STUDENTI LIVELLO 3	PERCENTUALE STUDENTI LIVELLO 4	PERCENTUALE STUDENTI LIVELLO 5
ISTITUTO	22%	15%	5%	11%	47%
MARCHE	23%	15%	10%	17%	35%
CENTRO	29%	15%	10%	17%	29%
ITALIA	30%	15%	10%	16%	29%

Sulla base della media dei risultati nazionali, l'INVALSI ha definito cinque livelli di apprendimento: il livello 1 rappresenta il livello più basso, mentre il livello 5 il più alto.

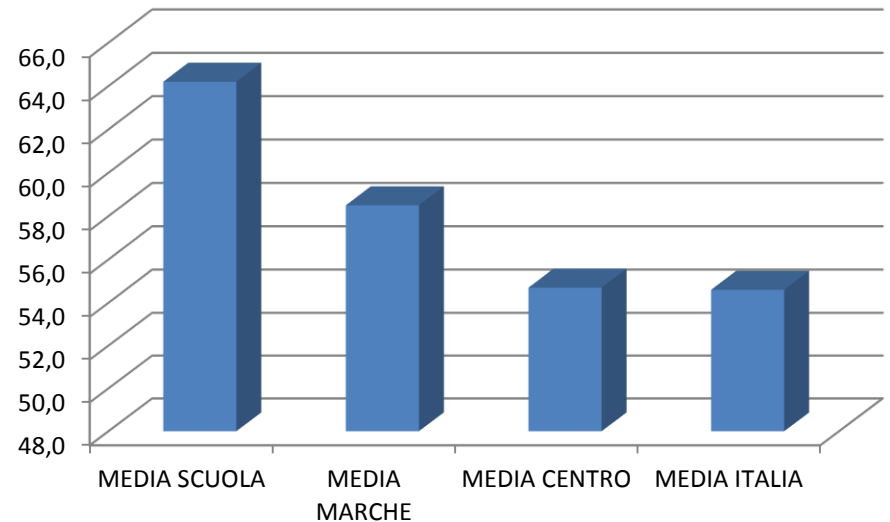
SCUOLA PRIMARIA

classi quinte

ITALIANO DATI MEDI



MATEMATICA DATI MEDI



Ci posizioniamo diversi punti sopra la media

+ 5,3 punti sopra media Marche

+8 punti sopra la media Centro

+8,8 punti sopra media Nazionale

Ci posizioniamo sopra la media Marche e di diversi punti sopra quella nazionale

+ 5,7 punti sopra media Marche

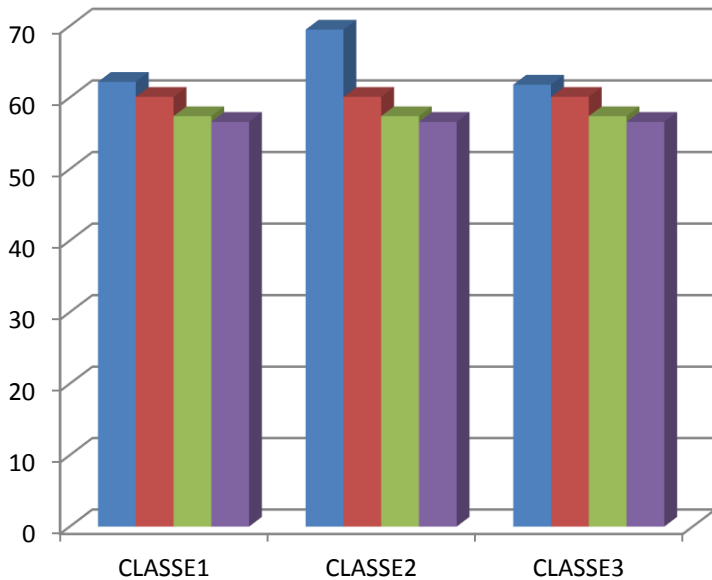
+9,5 punti sopra media Centro

+ 9,6 punti sopra media Nazionale

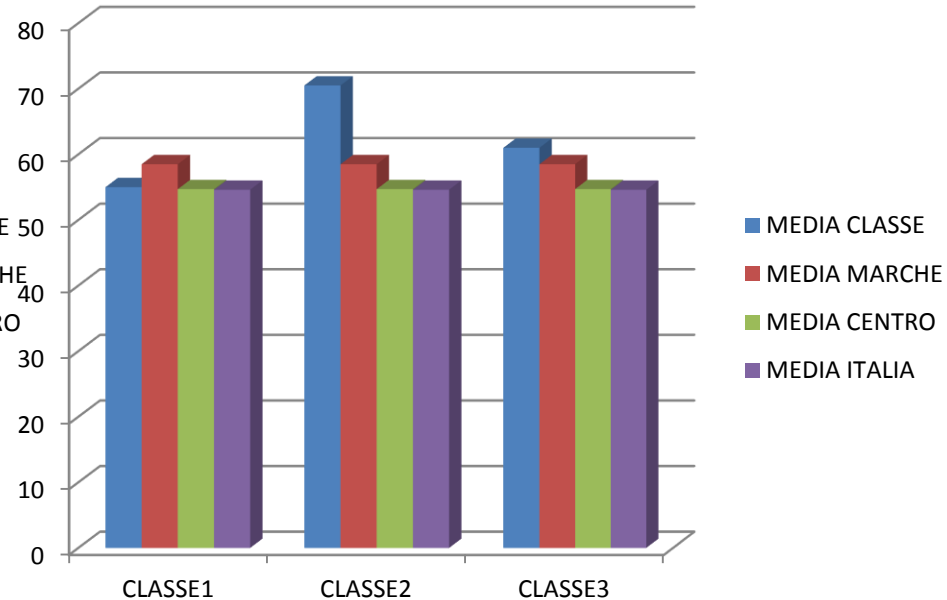
SCUOLA PRIMARIA

classi quinte

ITALIANO DETTAGLIO CLASSI



MATEMATICA DETTAGLIO CLASSI



La differenza media tra la prova di Italiano e quella di Matematica è di 1,2 punti (ITALIANO 65,4 - MATEMATICA 64,2).
Emergono differenze fra le classi (una in particolare ha ottenuto punteggi più alti rispetto alle altre sia in italiano che in matematica).

SCUOLA PRIMARIA- classi quinte

DISTRIBUZIONE DEGLI STUDENTI PER LIVELLI DI APPRENDIMENTO – prova di italiano

	PERCENTUALE STUDENTI LIVELLO 1	PERCENTUALE STUDENTI LIVELLO 2	PERCENTUALE STUDENTI LIVELLO 3	PERCENTUALE STUDENTI LIVELLO 4	PERCENTUALE STUDENTI LIVELLO 5
ISTITUTO	6%	11%	17%	35%	31%
MARCHE	14%	18%	22%	17%	29%
CENTRO	19%	21%	21%	14%	25%
ITALIA	21%	20%	20%	14%	24%

Sulla base della media dei risultati nazionali, l'INVALSI ha definito cinque livelli di apprendimento: il livello 1 rappresenta il livello più basso, mentre il livello 5 il più alto.

SCUOLA PRIMARIA- classi quinte

DISTRIBUZIONE DEGLI STUDENTI PER LIVELLI DI APPRENDIMENTO – prova di matematica

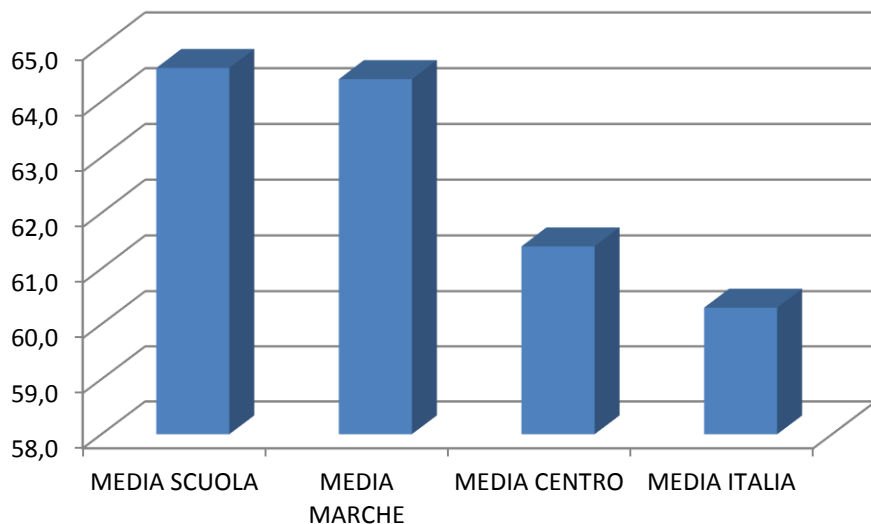
	PERCENTUALE STUDENTI LIVELLO 1	PERCENTUALE STUDENTI LIVELLO 2	PERCENTUALE STUDENTI LIVELLO 3	PERCENTUALE STUDENTI LIVELLO 4	PERCENTUALE STUDENTI LIVELLO 5
ISTITUTO	11%	11%	15%	17%	46%
MARCHE	19%	18%	13%	13%	37%
CENTRO	26%	20%	13%	13%	20%
ITALIA	27%	18%	12%	12%	30%

Sulla base della media dei risultati nazionali, l'INVALSI ha definito cinque livelli di apprendimento: il livello 1 rappresenta il livello più basso, mentre il livello 5 il più alto.

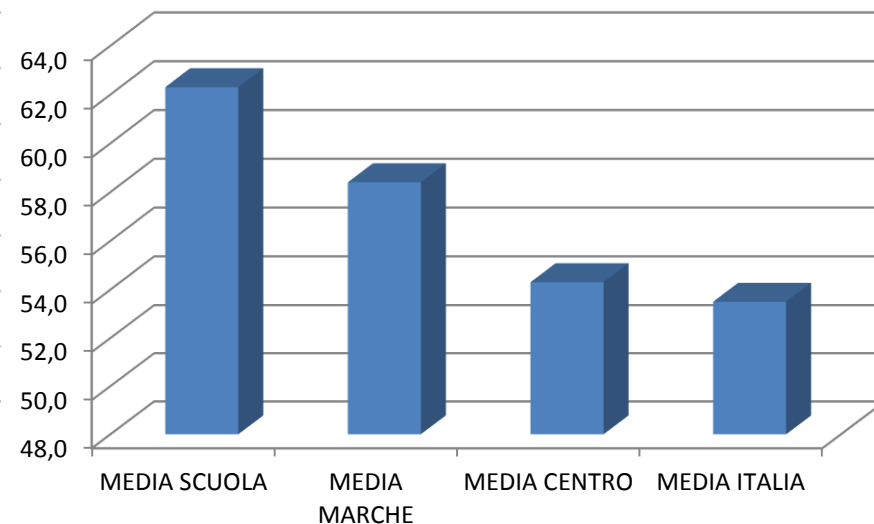
SCUOLA SECONDARIA DI PRIMO GRADO

classi terze

ITALIANO DATI MEDI



MATEMATICA DATI MEDI



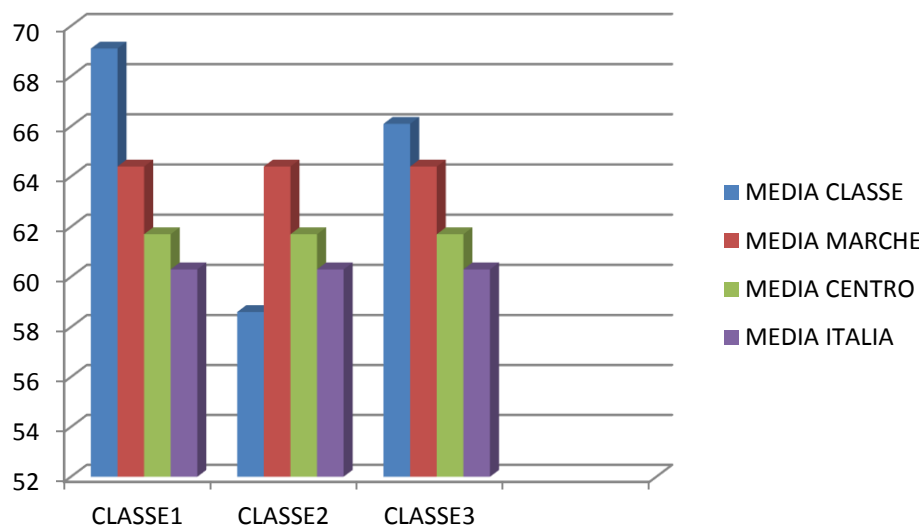
Ci posizioniamo nella media regionale,
+ 2,9 punti sopra la media Centro
+4,3 punti sopra la media nazionale

Ci posizioniamo di **diversi punti sopra** le medie
+ 3,9 punti sotto la media Marche
+ 8 punti sopra la media Centro
+ 8,8 punti sopra la media nazionale

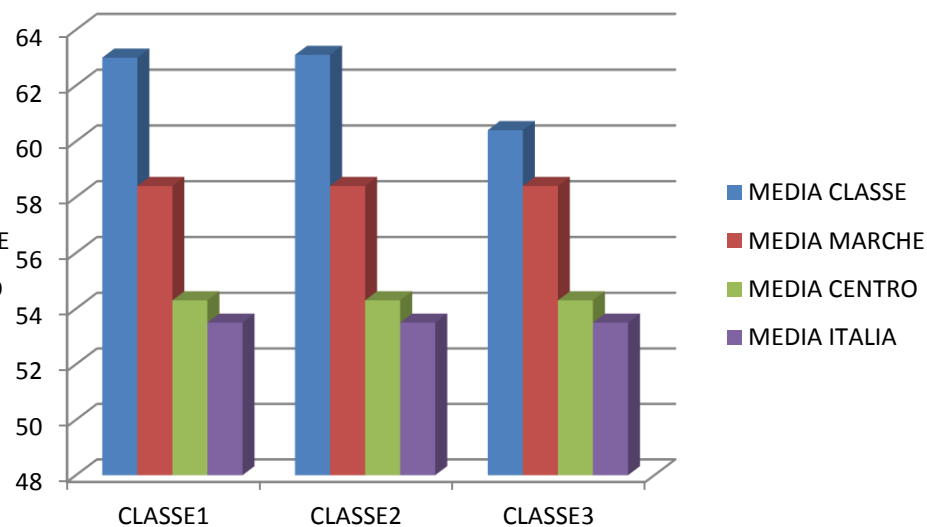
SCUOLA SECONDARIA DI PRIMO GRADO

classi terze

ITALIANO DETTAGLIO CLASSI



MATEMATICA DETTAGLIO CLASSI



La differenza media tra la prova di Italiano e quella di Matematica è di 2,3 punti (ITALIANO 64,6 - MATEMATICA 62,13). Da notare la percentuale media di **cheating** del 10% per la prova di italiano (una classe ha il 24%) .

SCUOLA SECONDARIA- classi terze

DISTRIBUZIONE DEGLI STUDENTI PER LIVELLI DI APPRENDIMENTO – prova di italiano

	PERCENTUALE STUDENTI LIVELLO 1	PERCENTUALE STUDENTI LIVELLO 2	PERCENTUALE STUDENTI LIVELLO 3	PERCENTUALE STUDENTI LIVELLO 4	PERCENTUALE STUDENTI LIVELLO 5
ISTITUTO	8%	15%	38%	16%	23%
MARCHE	14%	15%	18%	22%	31%
CENTRO	20%	16%	17%	20%	27%
ITALIA	22%	18%	17%	19%	25%

Sulla base della media dei risultati nazionali, l'INVALSI ha definito cinque livelli di apprendimento: il livello 1 rappresenta il livello più basso, mentre il livello 5 il più alto.

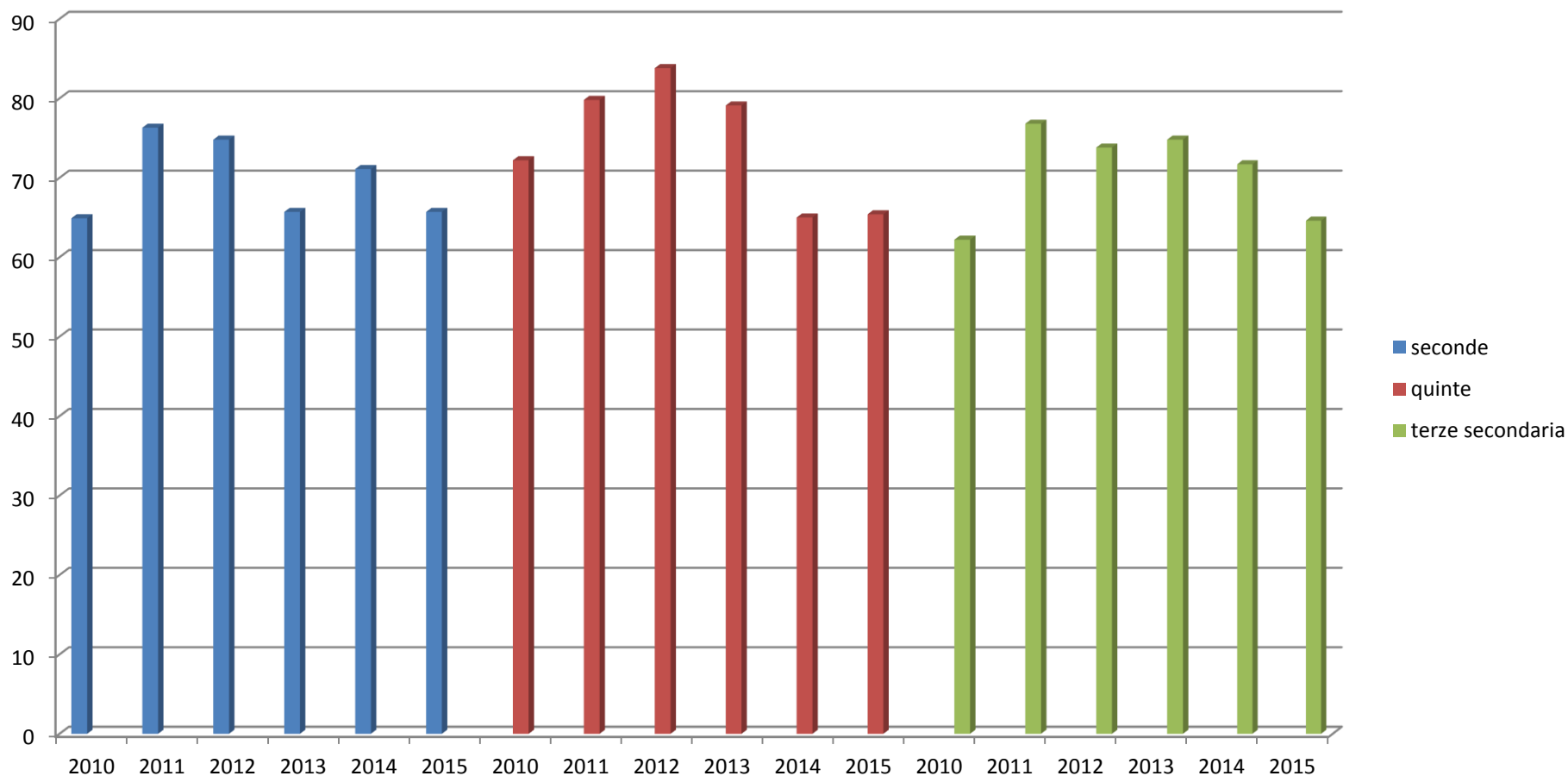
SCUOLA SECONDARIA- classi terze

DISTRIBUZIONE DEGLI STUDENTI PER LIVELLI DI APPRENDIMENTO – prova di matematica

	PERCENTUALE STUDENTI LIVELLO 1	PERCENTUALE STUDENTI LIVELLO 2	PERCENTUALE STUDENTI LIVELLO 3	PERCENTUALE STUDENTI LIVELLO 4	PERCENTUALE STUDENTI LIVELLO 5
ISTITUTO	2%	16%	20%	25%	38%
MARCHE	17%	15%	18%	17%	33%
CENTRO	23%	19%	15%	14%	27%
ITALIA	25%	20%	15%	13%	26%

Sulla base della media dei risultati nazionali, l'INVALSI ha definito cinque livelli di apprendimento: il livello 1 rappresenta il livello più basso, mentre il livello 5 il più alto.

CONFRONTO PROVE NEGLI ANNI ITALIANO

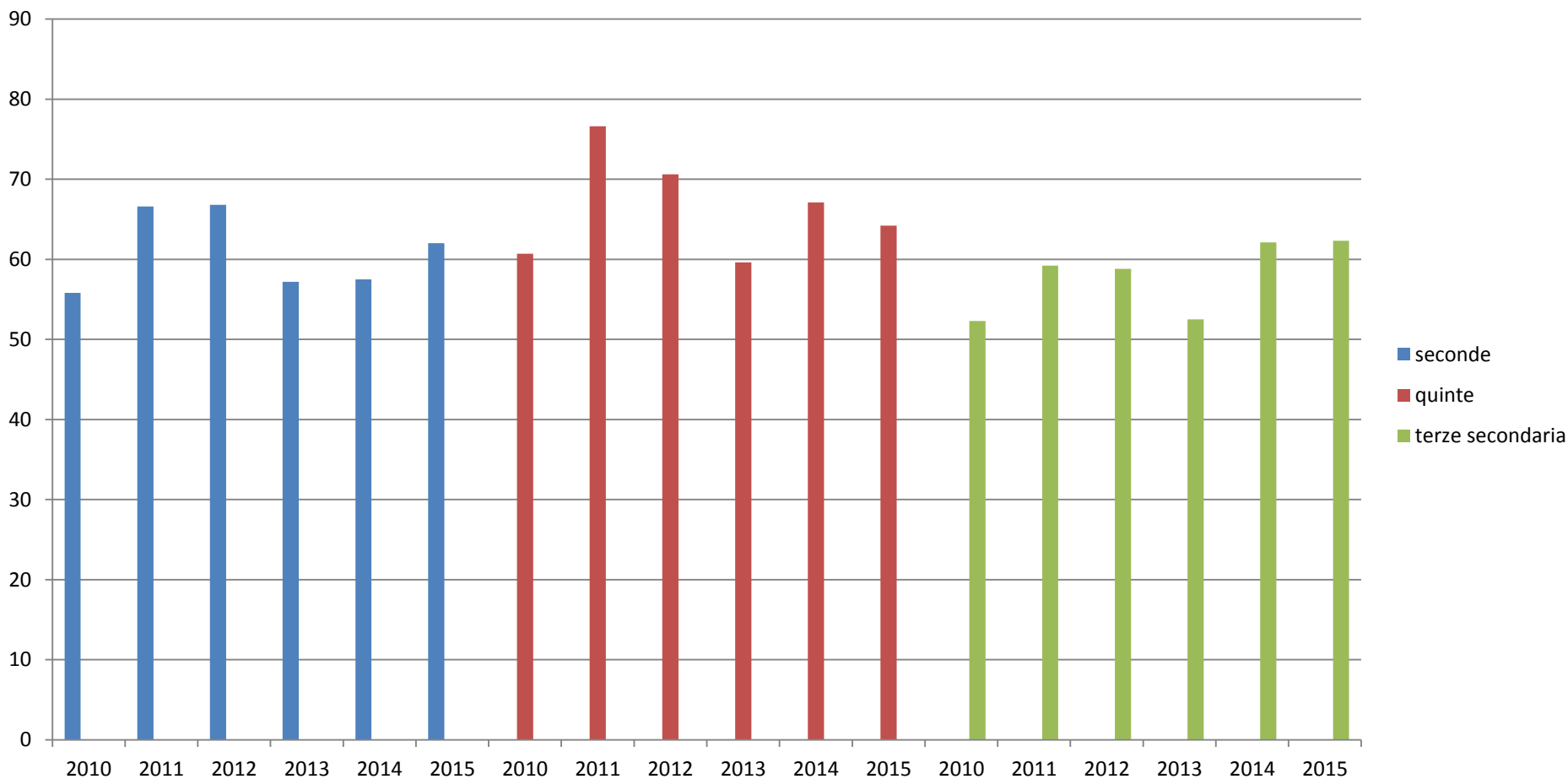


Le seconde rispetto allo scorso anno scendono di - 5,4 punti

Le quinte + 0,4

Le terze secondaria - 7,1

CONFRONTO PROVE NEGLI ANNI MATEMATICA



I punteggi delle classi seconde rispetto allo scorso anno sono migliorati + 4,5
Le quinte -2,9 le terze secondaria + 0,2