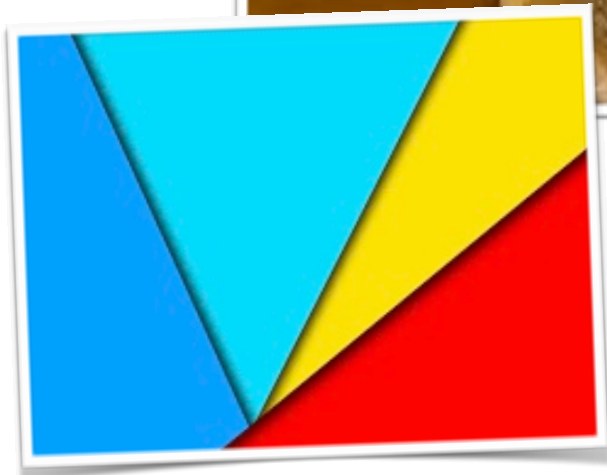


Scheda di analisi testo didattico-tecnico

Materiali e macchine nella carta



Parte 1

Informazioni sul testo tecnico

Titolo o titolo originale

Autore o autori del testo:

Genere¹:

Tipo di illustrazione presente²:

Data di pubblicazione del testo:

Lingua del testo:

Breve descrizione in merito al contenuto del testo³:

Tema/i che il testo affronta:

Posizione dello scrittore⁴:

Ritmo del testo⁵:

Sequenza/e particolarmente significativa/e:

Eventuali immagini ricorrenti e possibile significato:

Considerazioni e giudizio personale sul testo:

¹ Storico, scientifico, tecnico, storico romanzato, tecnico romanzato, ecc.

² Fotografie, disegni tecnici, disegni artistici, altro

³ Periodo storico rappresentato, ambienti e luoghi principali, arco di tempo

⁴ Interno, esterno

⁵ Lento, rapido, serrato, alternato

Parte 2

Informazioni tecniche desunte dal testo

Argomento tecnico di cui tratta:

Macchine ed attrezzature che vengono trattate:

Funzionamento dettagliato di ogni macchina⁶:

Macchine ed attrezzature storiche presenti:

Macchine ed attrezzature moderne presenti:

Costruttori delle macchine ed attrezzature moderne e storiche:

Considerazioni e giudizio personale sulle macchine ed attrezzature trattate:

Materiali che vengono trattati:

Uso dei singoli materiali trattati⁷:

Periodo di scoperta dei materiali trattati:

Origine dei materiali trattati⁸:

Materia prima dei materiali trattati:

Considerazioni e giudizio personale sui materiali trattati:

Sequenze operative trattate:

Fasi delle sequenze operative trattate:

Descrizione dettagliata delle singole fasi operative:

Considerazioni e giudizio personale sulle fasi operative trattate:

Considerazioni e giudizio complessivo finale sul testo tecnico:

⁶ Se è possibile desumerlo dal testo

⁷ Se è possibile desumerlo dal testo

⁸ Naturale, artificiale