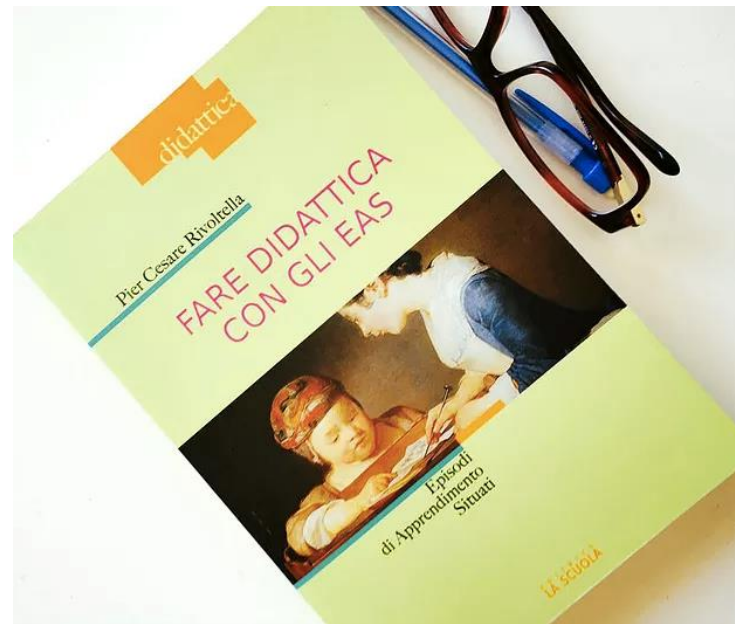


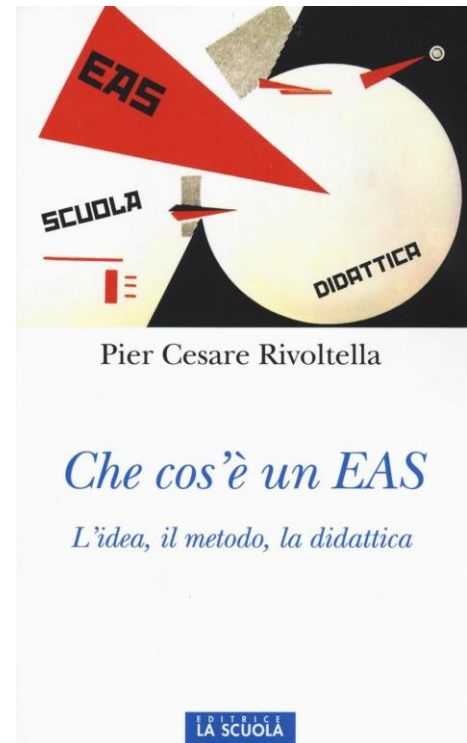
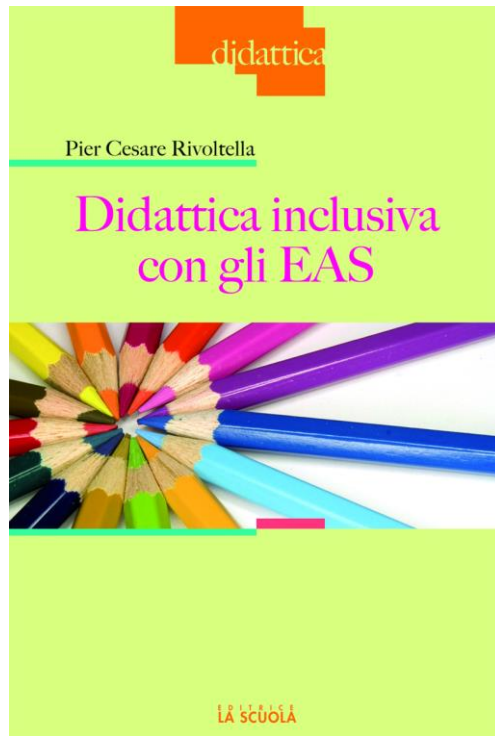
La società digitale. Dalle neuroscienze agli EAS



Pier Cesare Rivoltella, CREMIT, UCSC

THE
DiGiTAL
SOciETY

NEW WAYS TO MORE TRANSPARENCY,
PARTICIPATION AND INNOVATION



Siamo ancora capaci di leggere?

Riflessioni su educazione e lettura

di Germana Paraboschi

...ta immersa in un circolo vizioso (o
virtuoso) difficile da dipanare.
Forse il punto di partenza miglio-
re si trova nella domanda che
Maryanne Wolf pone a se stessa e
a noi adulti: siamo ancora capaci
di leggere? Non la lettura a F o a
lettura a *surf* che facciamo tra
informazioni che cattura-
mo con l'occhio su computer,
e tablet, ma il *deep*
lettura profonda, che
circuiti

...mo tutte le connessioni citate. Ciò
che è più importante, partendo
dal concetto della plasticità cere-
brale, è che, visto che la lettura
non è un'abilità congenita, i cir-
cuiti cerebrali abbandonati
deep reading non possono
recuperati. Il ritr
non è dato
potrem

... dallo studio sul libro
sua risposta è ne
digitale non ha
uno

Maryanne Wolf

La lettura profonda
ci fornisce il veicolo
migliore per viaggiare
al di fuori del cerchio
della nostra vita

Letto, vieni a casa



www.vivaillettore.it
VITA E PENSIERO



Hartmut Rosa
Accelerazione e alienazione

Per una teoria critica del tempo
nella tarda modernità

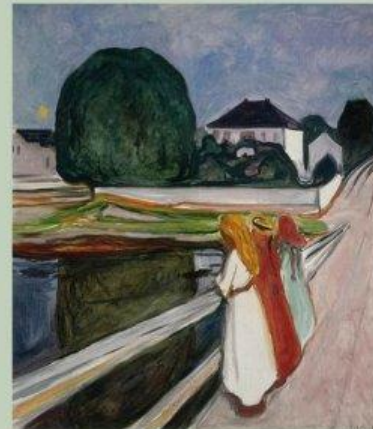


Piccola Biblioteca Einaudi

BYUNG-CHUL
HAN

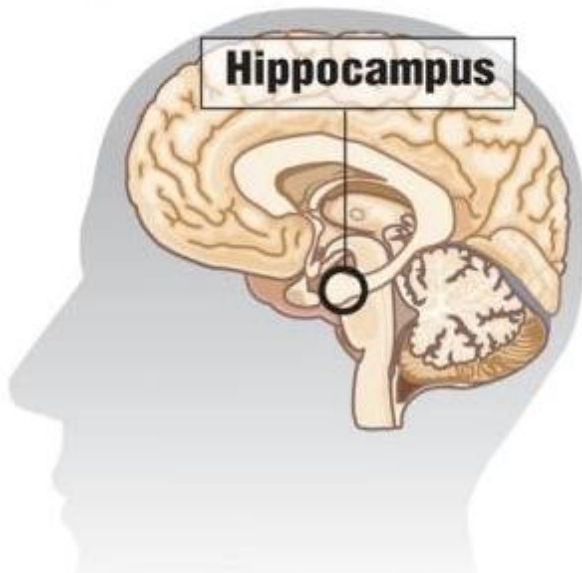
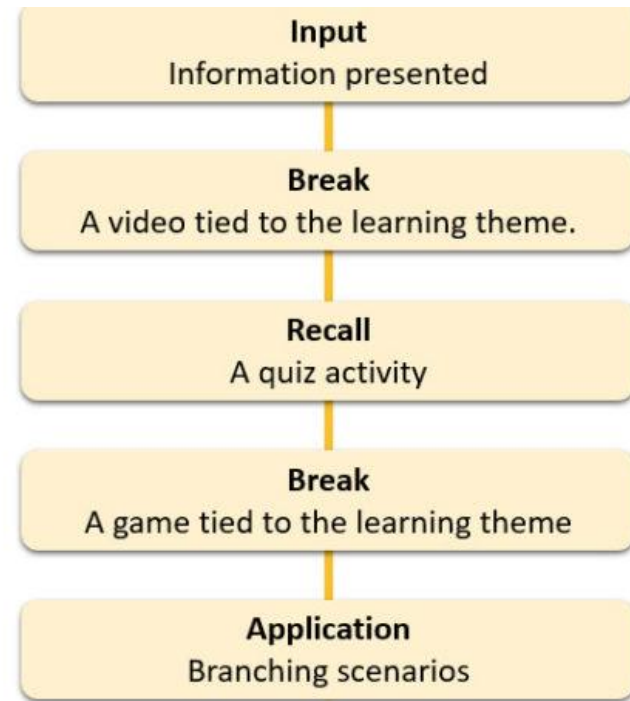
**IL PROFUMO
DEL TEMPO**

L'ARTE DI INDUGIARE SULLE COSE



VITA E PENSIERO

T R A N S I Z I O N I



Principio del significato situato

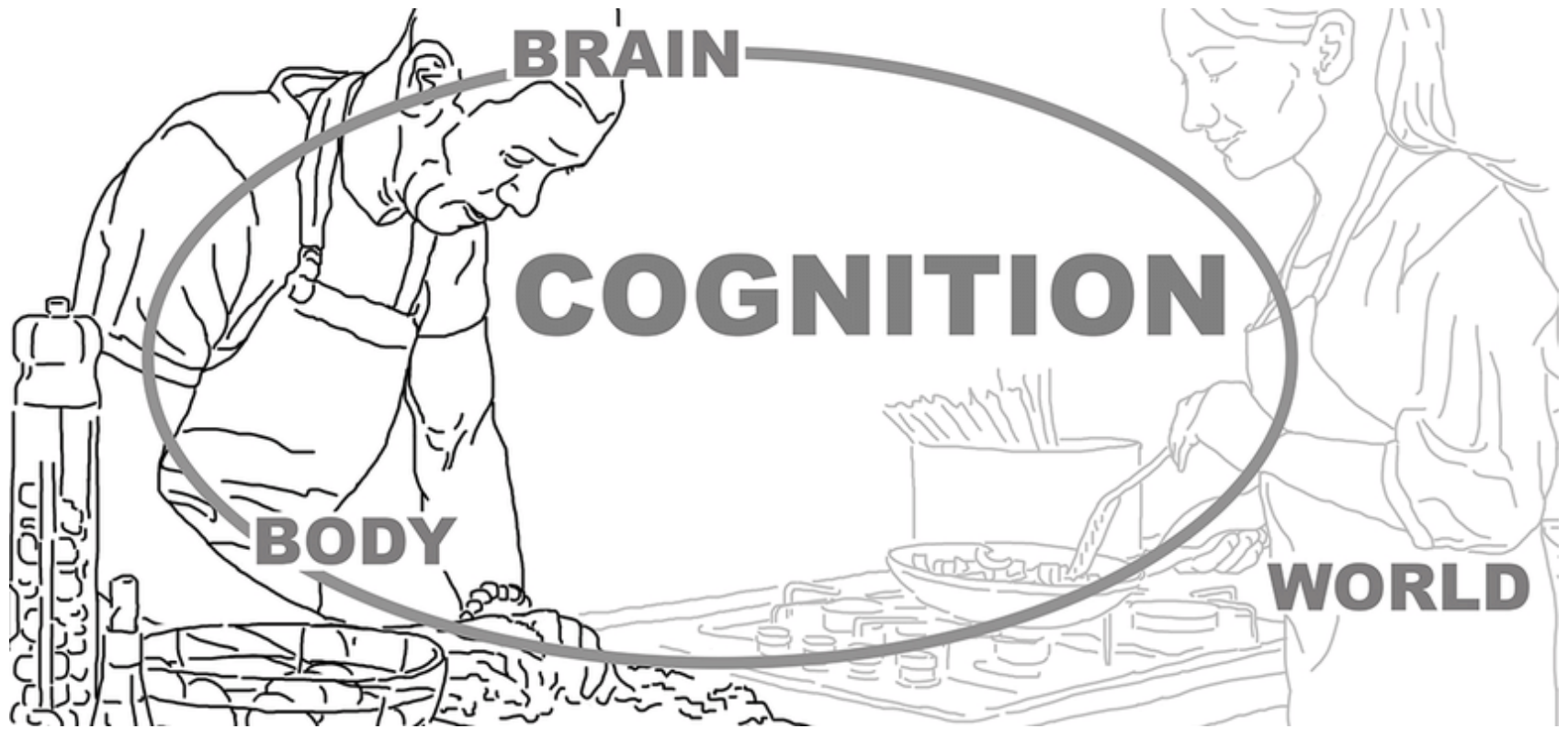
I significati dei segni (parole, azioni, oggetti, artefatti, simboli, testi) sono sempre situati all'interno di **esperienze incarnate**. Non esistono significati generali o decontestualizzati. Significati di qualsiasi livello di generalità devono essere conquistati sempre dal basso attraverso esperienze incarnate.

what are other
words for
embodiment?



incarnation, avatar,
personification, epitome,
incorporation, quintessence,
manifestation, realization



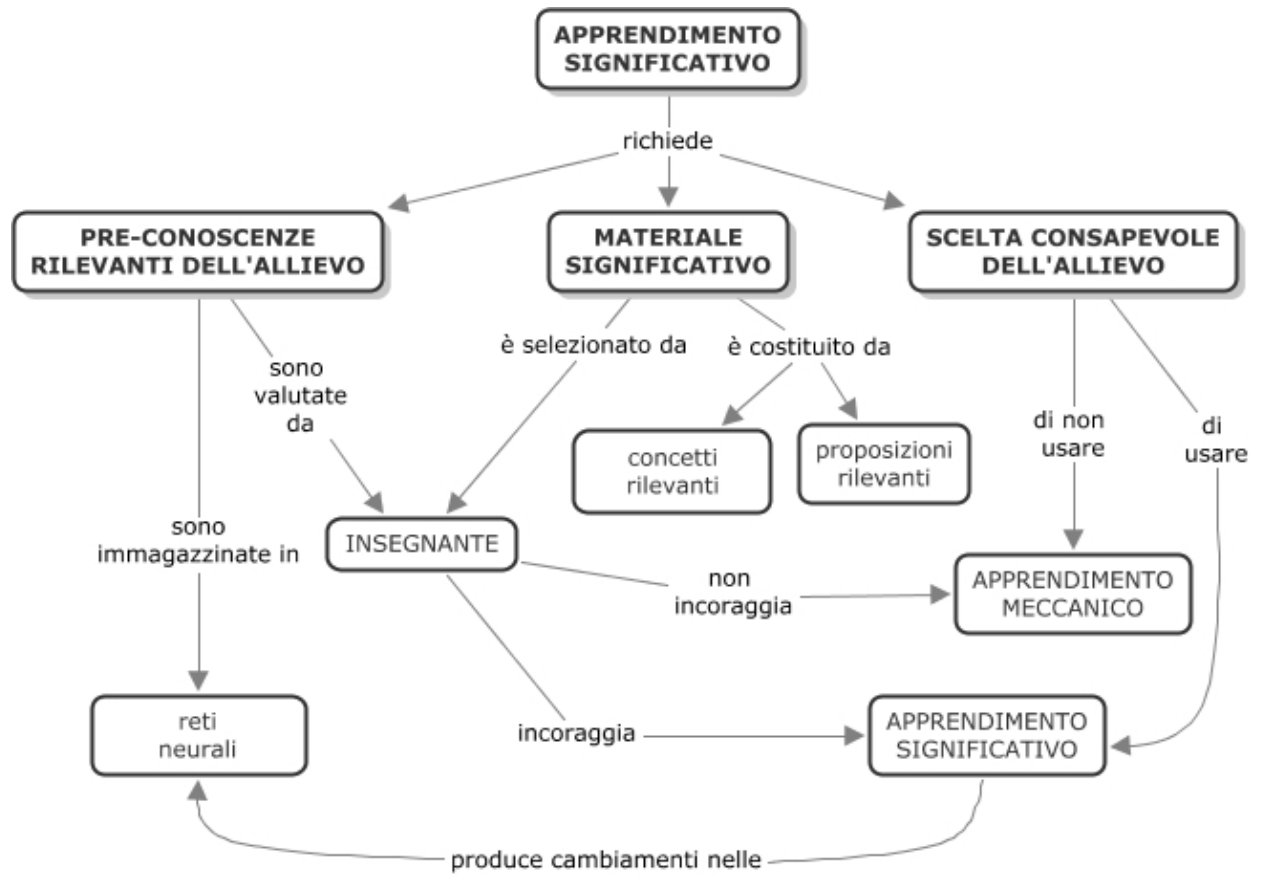


BRAIN

COGNITION

BODY

WORLD





FLIPPED CLASSROOM MODEL

Outside-of-class

Components traditionally delivered in-class—such as lectures—are delivered outside-of-class via web-based materials like:

- Videos
- Demonstrations and tutorials
- Simulations and games

BENEFIT

Provides faculty with more time in-class to work with individual students and allows students to master content at their own pace

In-class

In-class time is used for deeper engagement with content, while the instructor provides guidance, through:

- Collaborative projects
- Individual and group problem-solving
- Peer-based learning activities

FLIPPED CLASS DESIGN PROCESS

Learning Outcomes

Remember
Understand
Apply

Analyze
Evaluate
Create

Outside-of-class

Select content

Select delivery method

Create or find content

Coach students

Select activity

Assess

In-class



L'EAS: Concetto e struttura

Fasi EAS	Azioni dell'insegnante	Azioni dello studente	Logica didattica
Preparatoria	<p>Assegna compiti</p> <p>Disegna ed espone un framework concettuale</p> <p>Fornisce uno stimolo</p> <p>Dà una consegna</p>	<p>Svolge i compiti assegnati</p> <p>Ascolta, legge e comprende</p>	Problem solving
Operatoria	<p>Definisce i tempi dell'attività</p> <p>Organizza il lavoro individuale e/o di gruppo</p>	<p>Produce e condivide un artefatto</p>	Learning by doing
Ristrutturativa	<p>Valuta gli artefatti</p> <p>Corregge le misconceptions</p> <p>Fissa i concetti</p>	<p>Analizza criticamente gli artefatti</p> <p>Sviluppa riflessione sui processi attivati</p>	Reflective Learning



GRAZIE

piercesare.rivoltella@unicatt.it
<http://piercesare.blogspot.com>